


# Inspiron 15 3000 Series


دليل الخدمة




طراز الكمبيوتر: Inspiron 15-3541/Inspiron 15-3542/  
Inspiron 15-3543  
النموذج الرقائي: P40F  
الرمز الرقائي: P40F001/P40F002

# الملاحظات والتنبيهات والتحذيرات

 ملاحظة: تشير كلمة "ملاحظة" إلى المعلومات المهمة التي تساعدك على تحقيق أقصى استفادة من الكمبيوتر.

 تنبيه: تشير كلمة "تنبيه" إما إلى احتمال حدوث تلف بالأجهزة أو فقدان للبيانات، كما تملك بكيفية تجنب المشكلة.

 تحذير: تشير كلمة "تحذير" إلى احتمال حدوث ضرر بالملكات أو التعرض لإصابة جسدية أو الوفاة.

حقوق الطبع والنشر © لعام 2014 لشركة Dell Inc. جميع الحقوق محفوظة. هذا المنتج محمي بموجب حقوق الطبع والنشر وحقوق الملكية الفكرية الأمريكية والدولية . Dell ™ وشعار Dell علامتان تجاريتان لشركة Dell Inc. في الولايات المتحدة و/أو نطاقات الاختصاص الأخرى. وكل العلامات والأسماء التجارية الأخرى الواردة هنا قد تكون علامات تجارية تخص الشركات ذات الصلة المألوفة لها.

12 - 2014

مراجعة A00

# جدول المحتويات

<b>10</b> .....	<b>قبل العمل داخل الكمبيوتر</b>
10 .....	قبل البدء .....
10 .....	إرشادات النظام .....
11 .....	الأدوات الموصى باستخدامها .....
<b>12</b> .....	<b>بعد العمل داخل الكمبيوتر</b>
<b>13</b> .....	<b>إخراج البطارية</b>
13 .....	الإجراء .....
<b>14</b> .....	<b>إعادة وضع البطارية</b>
14 .....	الإجراء .....
<b>15</b> .....	<b>إزالة غطاء القاعدة</b>
15 .....	المطلبات الأساسية .....
15 .....	الإجراء .....
<b>16</b> .....	<b>إعادة وضع غطاء القاعدة</b>
16 .....	الإجراء .....
16 .....	المطلبات الأساسية .....
<b>17</b> .....	<b>إزالة محرك الأقراص الضوئية</b>
17 .....	المطلبات الأساسية .....
17 .....	الإجراء .....
<b>19</b> .....	<b>إعادة تركيب محرك الأقراص الضوئية</b>
19 .....	الإجراء .....
19 .....	المطلبات الأساسية .....

**20**.....إزالة محرك الأقراص الثابتة.

20 .....المطلبات الأساسية.

20 .....الإجراء.

**22**.....إعادة وضع محرك الأقراص الثابتة.

22 .....الإجراء.

22 .....المطلبات الأساسية.

**23**.....إزالة وحدة الذاكرة.

23 .....المطلبات الأساسية.

23 .....الإجراء.

**25**.....إعادة وضع وحدة الذاكرة.

25 .....الإجراء.

26 .....المطلبات الأساسية.

**27**.....إزالة البطاقة اللاسلكية.

27 .....المطلبات الأساسية.

27 .....الإجراء.

**29**.....إعادة تركيب البطاقة اللاسلكية.

29 .....الإجراء.

29 .....المطلبات الأساسية.

**30**.....إزالة لوحة المفاتيح.

30 .....المطلبات الأساسية.

30 .....الإجراء.

**33**.....إعادة وضع لوحة المفاتيح.

33 .....الإجراء.

33 .....طلي كبلات لوحة المفاتيح.

37 .....المطلبات الأساسية.



**38.....إزالة مسند راحة اليد.....**

38 .....المطلوبات الأساسية.....

38 .....الإجراء.....

**42.....إعادة وضع مسند راحة اليد.....**

42 .....الإجراء.....

42 .....المطلوبات الأساسية.....

**43.....إزالة وحدة زر التيار.....**

43 .....المطلوبات الأساسية.....

43 .....الإجراء.....

**45.....إعادة تركيب وحدة زر التيار.....**

45 .....الإجراء.....

45 .....المطلوبات التالية.....

**46.....إزالة لوحة اللمس.....**

46 .....المطلوبات الأساسية.....

46 .....الإجراء.....

**49.....إعادة تركيب لوحة اللمس.....**

49 .....الإجراء.....

49 .....المطلوبات التالية.....

**50.....إزالة لوحة موصل البطارية.....**

50 .....المطلوبات الأساسية.....

50 .....الإجراء.....

**52.....إعادة وضع لوحة موصل البطارية.....**

52 .....الإجراء.....

52 .....المطلوبات التالية.....

53.....إزالة لوحة I/O (الإدخال/الإخراج)

53.....المطلبات الأساسية.

53.....الإجراء.

55.....إعادة وضع لوحة الإدخال/الإخراج (I/O)

55.....الإجراء.

55.....المطلبات التالية.

56.....إزالة لوحة موصل محرك الأقراص الضوئية

56.....المطلبات الأساسية.

56.....الإجراء.

59.....إعادة وضع لوحة موصل محرك الأقراص الضوئية

59.....الإجراء.

59.....المطلبات التالية.

60.....قم بإزالة البطارية الخلفية المصغرة.

60.....المطلبات الأساسية.

60.....الإجراء.

62.....إعادة تركيب البطارية الخلفية المصغرة

62.....الإجراء.

62.....المطلبات التالية.

63.....إزالة منفذ محامى التيار.

63.....المطلبات الأساسية.

63.....الإجراء.

65.....إعادة وضع منفذ محامى التيار

65.....الإجراء.

65.....المطلبات التالية.

**66** .....إزالة مكبر الصوت

66 .....المطلبات الأساسية.

66 .....الإجراء.

**68** .....إعادة وضع مكبرات الصوت

68 .....الإجراء.

68 .....المطلبات التالية.

**69** .....إزالة لوحة النظام

69 .....المطلبات الأساسية.

69 .....الإجراء.

**72** .....إعادة تركيب لوحة النظام

72 .....الإجراء.

72 .....المطلبات التالية.

**73** .....إزالة مجموعة المشتت الحراري

73 .....المطلبات الأساسية.

73 .....الإجراء.

**75** .....إعادة وضع مجموعة المشتت الحراري

75 .....الإجراء.

75 .....المطلبات التالية.

**76** .....إزالة مجموعة الشاشة

76 .....المطلبات الأساسية.

76 .....الإجراء.

**80** .....إعادة وضع مجموعة الشاشة

80 .....الإجراء.

80 .....المطلبات التالية.

**81.....إزالة إطار الشاشة**

81.....المطلبات الأساسية.

81.....الإجراء.

**83.....إعادة وضع إطار الشاشة**

83.....الإجراء.

83.....المطلبات التالية.

**84.....إزالة لوحة الشاشة**

84.....المطلبات الأساسية.

84.....الإجراء.

**87.....إعادة وضع لوحة الشاشة**

87.....الإجراء.

87.....المطلبات التالية.

**88.....إزالة مفصلات الشاشة**

88.....المطلبات الأساسية.

88.....الإجراء.

**90.....إعادة وضع مفصلات الشاشة**

90.....الإجراء.

90.....المطلبات التالية.

**91.....إزالة الكاميرا**

91.....المطلبات الأساسية.

91.....الإجراء.

**93.....إعادة وضع الكاميرا**

93.....الإجراء.

93.....المطلبات التالية.

**94.....تحديث نظام الإدخال والإخراج الأساسي (BIOS)**

95.....	الحصول على التعليلات والاتصال بشركة Dell
95 .....	مصادر المساعدة الذاتية.
95.....	الاتصال بشركة Dell

# قبل العمل داخل الكمبيوتر

تنبيه: لتجنب إتلاف المكونات والبطاقات، تعامل معها من الحواف وتجنب لمس المسامير والملاصقات.




ملاحظة: قد تختلف الصور الموجودة في هذا المستند عن الكمبيوتر وذلك حسب التكوين الذي طلبته.



## قبل البدء

1 احفظ جميع الملفات المفتوحة وأغلقها وقم بإلغاء جميع التطبيقات المفتوحة.

2 قم بإيقاف تشغيل الكمبيوتر.

– Windows 8.1: في شاشة **Start** (بدء)، انقر أو اضغط على رمز التيار  → **Shut down** (إيقاف التشغيل).

– Windows 7: انقر أو اضغط على **Start** (بدء) → **Shut down** (إيقاف التشغيل).

ملاحظة: إذا كنت تستخدم نظام تشغيل آخر، فانظر مستندات نظام التشغيل لديك لمعرفة تعليمات إيقاف التشغيل.



3 قم بفصل الكمبيوتر وكافة الأجهزة المتصلة به من مأخذ التيار الكهربائي الخاصة بهم.

4 افصل كل الكابلات مثل كابلات الهاتف وكابلات الشبكة وما إلى ذلك من جهاز الكمبيوتر.

5 افصل كل الأجهزة والملحقات الطرفية المتصلة، مثل لوحات المفاتيح والماوس والشاشات وما إلى ذلك من جهاز الكمبيوتر.

6 قم بإزالة أي بطاقة وسائط وأي أقراص ضوئية من الكمبيوتر، إن وجدت.

## إرشادات النظام

استمع بتوجيهات السلامة التالية لمساعدتك على حماية الكمبيوتر من أي تلف محتمل، وللمساعدة كذلك على ضمان سلامتك الشخصية.

تحذير: قبل العمل داخل الكمبيوتر، اقرأ معلومات الأمان المرفقة التي تم وضعها مع الكمبيوتر. للتعرف على المعلومات الإضافية الخاصة بأفضل ممارسات الأمان، راجع الصفحة الرئيسية الخاصة بـ "التوافق التنظيمي" من خلال [dell.com/regulatory\\_compliance](http://dell.com/regulatory_compliance).



تحذير: افصل كل مصادر التيار قبل فتح غطاء الكمبيوتر أو اللوحات. بعد الانتهاء من العمل داخل الكمبيوتر، أعد تركيب كل الاغطية واللوحات والمسامير قبل توصيل مصدر التيار.



تنبيه: لتجنب إتلاف جهاز الكمبيوتر، تأكد من أن سطح العمل مستويًا ونظيفًا.



تنبيه: لتجنب إتلاف المكونات والبطاقات، تعامل معها من الحواف وتجنب لمس المسامير والملاصقات.



تنبيه: ليس عليك سوى استكشاف الأخطاء وإصلاحها والقيام بعمليات الإصلاح المصرح بها أو التي يتم توجيهك إليها من خلال فريق المساعدة الفني من Dell. حيث أن التلف الناتج من إجراء هذه الخدمة غير الممول من Dell لا يغطيه الضمان. راجع إرشادات السلامة التي يتم إرفاقها مع المنتج أو على موقع [dell.com/regulatory\\_compliance](http://dell.com/regulatory_compliance).



تنبية: قبل لمس أي شيء داخل الكمبيوتر، قم بتأريض نفسك بواسطة لمس سطح معدني غير مطلي، مثل السطح المعدني الموجود في الجزء الخلفي من الكمبيوتر. أثناء العمل، المس سطح معدني غير مطلي بشكل دوري لتفريغ الكهرباء الساكنة والتي قد تتلف المكونات الداخلية للكمبيوتر.



تنبية: عند فصل كبل، اسحب الموصل الخاص به أو لسان السحب، وليس الكبل نفسه. بعض الكبلات تشتمل على موصلات مع ألسنة قفل أو مسامير لإتمام يجب فكها قبل فصل الكبل. عند فصل الكبلات، حافظ على محاذاها بالتساوي لتجنب ثني أي مسامير موصلات. عند توصيل الكبلات، تأكد من أن المنافذ والموصلات تم توجيهها ومحاذاها بشكل صحيح.



تنبية: لفصل كبل الشبكة، قم أولاً بفصل الكبل عن الكمبيوتر، ثم افصله عن الجهاز المتصل بالشبكة.



تنبية: اضغط على أي بطاقات مُركبة وأخرها من قارئ بطاقات الوسائط.



## الأدوات الموصى باستخدامها

قد تحتاج الإجراءات الواردة في هذا المستند إلى وجود الأدوات التالية:

- مفك فيليبس
- مضطاط بلاستيكي

## بعد العمل داخل الكمبيوتر

تنبيه: قد يؤدي ترك المسامير المتناثرة أو المفكوك داخل الكمبيوتر إلى إلحاق الضرر بالكمبيوتر بشدة.



- 1 أعد تركيب جميع المسامير اللولبية وتأكد من عدم وجود مسامير لولبية مفكوكه بداخل الكمبيوتر.
- 2 تم بتوصيل أية أجهزة خارجية أو أجهزة طرفية وكبلات تمّت بإزالتها قبل العمل في الكمبيوتر الخاص بك.
- 3 أعد وضع أي بطاقات وسائط وأقراص وأي أجزاء أخرى تمّت بإزالتها قبل العمل في الكمبيوتر لديك.
- 4 صل الكمبيوتر وجميع الأجهزة المتصلة بالمنافذ الكهربائية الخاصة بها.
- 5 تم بتشغيل الكمبيوتر.



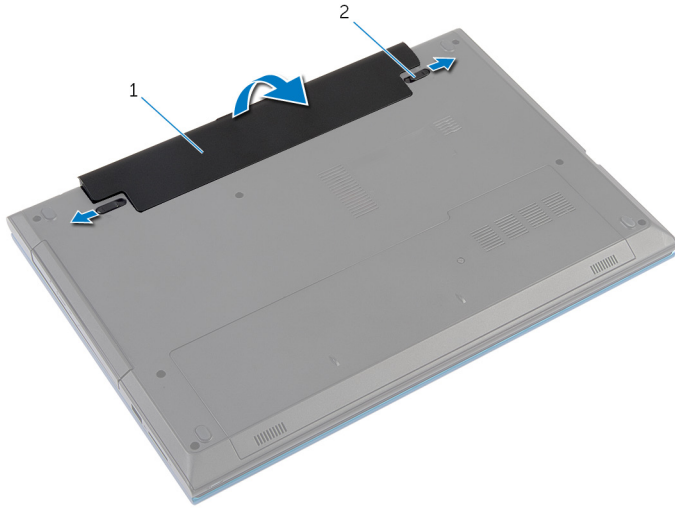
# إخراج البطارية

تحذير: قبل العمل داخل الكمبيوتر، اقرأ معلومات الأمان التي تم إرفاقها مع الكمبيوتر، واتبع الخطوات الواردة في **قبل العمل داخل الكمبيوتر**. بعد العمل داخل الكمبيوتر، اتبع التعليمات الواردة في **بعد العمل داخل الكمبيوتر**. للتعرف على المعلومات الإضافية الخاصة بأفضل ممارسات الأمان، راجع الصفحة الرئيسية الخاصة بالتوافق التنظي من خلال [dell.com/regulatory\\_compliance](http://dell.com/regulatory_compliance).



## الإجراء

- 1 أغلق الشاشة واقرب الكمبيوتر رأسًا على عقب.
- 2 قم بإزاحة مزلاج تحرير البطارية إلى وضع الغاء القفل.



2 مزلاج تحرير البطارية (2)

1 البطارية


- 3 باستخدام أطراف أصابعك، ارفع البطارية بزاوية، ثم أخرجها من علبة البطارية.
- 4 اقلب الكمبيوتر رأسًا على عقب وافتح الشاشة إلى أقصى قدر ممكن.
- 5 اضغط مع الاستمرار على زر التيار لمدة 5 ثوانٍ بعد فصل الطاقة عن الكمبيوتر لتأريض لوحة النظام.

## إعادة وضع البطارية

تحذير: قبل العمل داخل الكمبيوتر، اقرأ معلومات الأمان التي تم إرفاقها مع الكمبيوتر، واتبع الخطوات الواردة في [قيل العمل داخل الكمبيوتر](#). بعد العمل داخل الكمبيوتر، اتبع التعليمات الواردة في [بعد العمل داخل الكمبيوتر](#). للتعرف على المعلومات الإضافية الخاصة بأفضل ممارسات الأمان، راجع الصفحة الرئيسية الخاصة بالتوافق انتظهي من خلال [.dell.com/regulatory\\_compliance](https://www.dell.com/regulatory_compliance)



### الإجراء

- 1 قم بإزاحة الألسنة الموجودة في البطارية إلى الفتحات الموجودة في علبة البطارية واضغط على البطارية حتى تستقر في مكانها.  
 **ملاحظة:** تأكد من تثبيت مزلاج تحرير البطارية.
- 2 اقلب الكمبيوتر رأسًا على عقب وافتح الشاشة إلى أقصى قدر ممكن.

## إزالة غطاء القاعدة

تحذير: قبل العمل داخل الكمبيوتر، اقرأ معلومات الأمان التي تم إرفاقها مع الكمبيوتر، واتبع الخطوات الواردة في **قبل العمل داخل الكمبيوتر**. بعد العمل داخل الكمبيوتر، اتبع التعليمات الواردة في **بعد العمل داخل الكمبيوتر**. للتعرف على المعلومات الإضافية الخاصة بأفضل ممارسات الأمان، راجع الصفحة الرئيسية الخاصة بالتوافق التنظي من خلال [dell.com/regulatory\\_compliance](http://dell.com/regulatory_compliance).

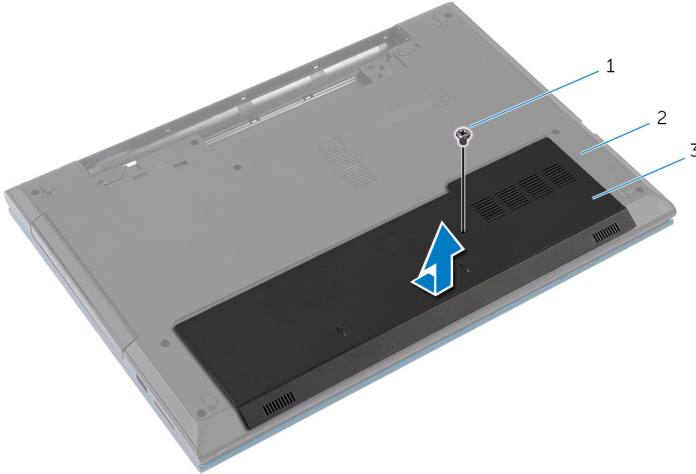


### المتطلبات الأساسية

قم بإزالة البطارية.

### الإجراء

- 1 قم بإزالة المسبار الذي يثبت غطاء القاعدة بقاعدة الكمبيوتر.
- 2 قم بإراحة غطاء القاعدة لتحرير الألسنة الموجودة على غطاء القاعدة من الفتحات الموجودة على قاعدة الكمبيوتر.
- 3 ارفع غطاء القاعدة إلى خارج قاعدة الكمبيوتر.



2 قاعدة الكمبيوتر

1 المسبار

3 غطاء القاعدة

## إعادة وضع غطاء القاعدة

تحذير: قبل العمل داخل الكمبيوتر، اقرأ معلومات الأمان التي تم إرفاقها مع الكمبيوتر، واتبع الخطوات الواردة في [قيل العمل داخل الكمبيوتر](#). بعد العمل داخل الكمبيوتر، اتبع التعليمات الواردة في [بعد العمل داخل الكمبيوتر](#). للتعرف على المعلومات الإضافية الخاصة بأفضل ممارسات الأمان، راجع الصفحة الرئيسية الخاصة بالتوافق التنظي من خلال [.dell.com/regulatory\\_compliance](https://www.dell.com/regulatory_compliance)



### الإجراء

- 1 قم بإزالة الألسنة الموجودة على غطاء القاعدة إلى داخل الفتحات الموجودة في قاعدة الكمبيوتر وأدخل غطاء القاعدة في مكانه.
- 2 أعد تركيب المسار التي يثبت غطاء القاعدة بقاعدة الكمبيوتر.

### المتطلبات الأساسية

أعد وضع [البطارية](#).

# إزالة محرك الأقراص الضوئية

تحذير: قبل العمل داخل الكمبيوتر، اقرأ معلومات الأمان التي تم إرفاقها مع الكمبيوتر، واتبع الخطوات الواردة في **قبل العمل داخل الكمبيوتر**. بعد العمل داخل الكمبيوتر، اتبع التعليمات الواردة في **بعد العمل داخل الكمبيوتر**. للتعرف على المعلومات الإضافية الخاصة بأفضل ممارسات الأمان، راجع الصفحة الرئيسية الخاصة بالتوافق التنظي من خلال [dell.com/regulatory\\_compliance](http://dell.com/regulatory_compliance).

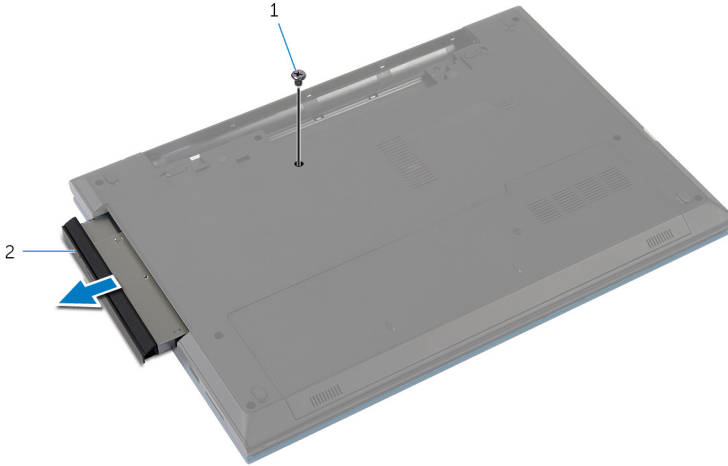


## المتطلبات الأساسية

قم بإزالة البطارية.

## الإجراء

- 1 قم بإزالة المسبار الذي يثبت مجموعة محرك الأقراص الضوئية في قاعدة الكمبيوتر.
- 2 باستخدام أطراف أصابعك، أزح مجموعة محرك الأقراص الضوئية إلى خارج علبة محرك الأقراص الضوئية.

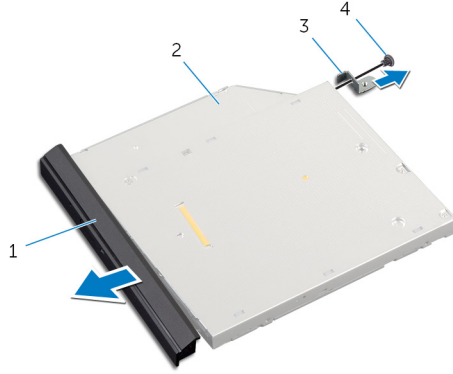


1 المسبار 2 مجموعة محرك الأقراص الضوئية

3 قم بإزالة المسبار المثبت لحامل محرك الأقراص الضوئية في مجموعة محرك الأقراص الضوئية.

4 قم بإزالة حامل محرك الأقراص الضوئية من مجموعة محرك الأقراص الضوئية.

5 اسحب إطار محرك الأقراص الضوئية برفق وقم بإزالته من محرك الأقراص الضوئية.



- |                           |   |                      |   |
|---------------------------|---|----------------------|---|
| إطار محرك الأقراص الضوئية | 1 | محرك الأقراص الضوئية | 2 |
| حامل محرك الأقراص الضوئية | 3 | المسار               | 4 |

# إعادة تركيب محرك الأقراص الضوئية

تحذير: قبل العمل داخل الكمبيوتر، اقرأ معلومات الأمان التي تم إرفاقها مع الكمبيوتر، واتبع الخطوات الواردة في [قيل العمل داخل الكمبيوتر](#). بعد العمل داخل الكمبيوتر، اتبع التعليمات الواردة في [بعد العمل داخل الكمبيوتر](#). للتعرف على المعلومات الإضافية الخاصة بأفضل ممارسات الأمان، راجع الصفحة الرئيسية الخاصة بالتوافق التنظي من خلال [dell.com/regulatory\\_compliance](http://dell.com/regulatory_compliance).



## الإجراء

- 1 قم بمحاذاة الألسنة الموجودة في إطار محرك الأقراص الضوئية مع الفتحات الموجودة في محرك الأقراص الضوئية وقم بتثبيت إطار محرك الأقراص الضوئية في مكانه.
- 2 قم بمحاذاة فتحات المسامير الموجودة في حامل محرك الأقراص الضوئية مع فتحات المسامير الموجودة في مجموعة محرك الأقراص الضوئية.
- 3 أعد وضع المسار الذي يثبت حامل محرك الأقراص الضوئية بمجموعة محرك الأقراص الضوئية.
- 4 قم بإزاحة مجموعة محرك الأقراص الضوئية إلى داخل علبة محرك الأقراص الضوئية وقم بمحاذاة فتحة المسار الموجودة في حامل محرك الأقراص الضوئية مع فتحة المسار الموجود في قاعدة الكمبيوتر.
- 5 أعد تركيب المسار الذي يثبت مجموعة محرك الأقراص الضوئية في قاعدة الكمبيوتر.

## المتطلبات الأساسية

أعد وضع البطارية.

## إزالة محرك الأقراص الثابتة

تحذير: قبل العمل داخل الكمبيوتر، اقرأ معلومات الأمان التي تم إرفاقها مع الكمبيوتر، واتبع الخطوات الواردة في [قيل العمل داخل الكمبيوتر](#). بعد العمل داخل الكمبيوتر، اتبع التعليمات الواردة في [بعد العمل داخل الكمبيوتر](#). للتعرف على المعلومات الإضافية الخاصة بأفضل ممارسات الأمان، راجع الصفحة الرئيسية الخاصة بالتوافق انتظهي من خلال [dell.com/regulatory\\_compliance](http://dell.com/regulatory_compliance).

تنبيه: محركات الأقراص الثابتة تكون قابلة للكسر. توخ الحذر عند التعامل مع محرك الأقراص الثابتة.

تنبيه: لتجنب فقد البيانات، لا تتم بإزالة محرك الأقراص الثابتة عندما يكون الكمبيوتر في حالة سكون أو في حالة تشغيل.

### المتطلبات الأساسية

1 تم بإزالة البطارية.

2 تم بإزالة غطاء القاعدة.

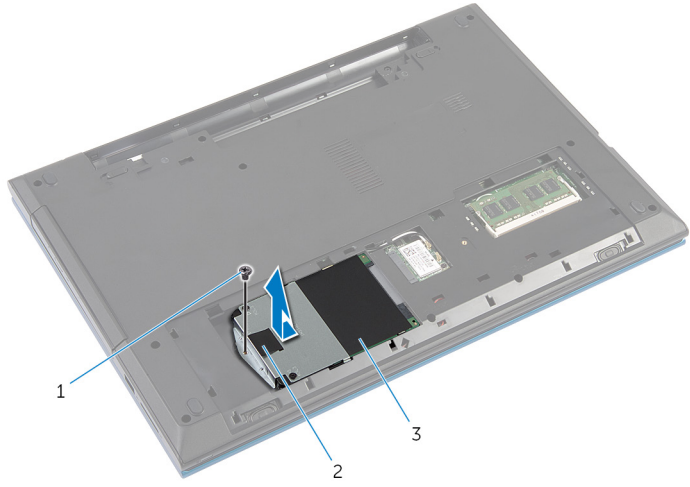
### الإجراء

1 تم بإزالة المسار مثبت مجموعة محرك الأقراص الثابتة بقاعدة الكمبيوتر.

2 باستخدام لسان السحب، تم بإزاحة مجموعة محرك الأقراص الثابتة لفضلها عن لوحة النظام.



### 3 ارفع مجموعة محرك الأقراص الثابتة خارج قاعدة الكمبيوتر.

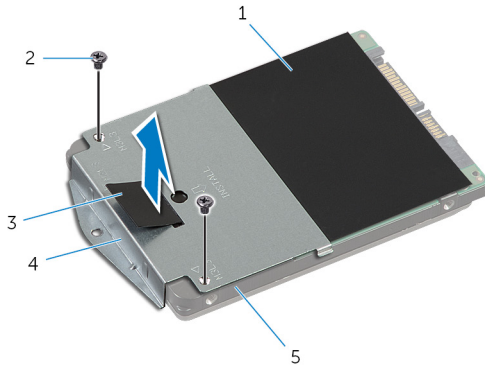


1 المسبار 2 لسان السحب

3 مجموعة محرك الأقراص الثابتة

### 4 قم بترك المسامير المثبتة لدعم محرك الأقراص الثابتة بهذا المحرك.

5 باستخدام لسان السحب، ارفع حامل محرك الأقراص الثابتة، وانزع شريط مايلار خارج محرك الأقراص الثابتة.



1 شريط مايلار 2 المسامير (2)

3 لسان السحب 4 حامل محرك الأقراص الثابتة

5 محرك الأقراص الثابتة

# إعادة وضع محرك الأقراص الثابتة

تحذير: قبل العمل داخل الكمبيوتر، اقرأ معلومات الأمان التي تم إرفاقها مع الكمبيوتر، واتبع الخطوات الواردة في [قيل العمل داخل الكمبيوتر](#). بعد العمل داخل الكمبيوتر، اتبع التعليمات الواردة في [يهد العمل داخل الكمبيوتر](#). للتعرف على المعلومات الإضافية الخاصة بأفضل ممارسات الأمان، راجع الصفحة الرئيسية الخاصة بالتوافق انتظهي من خلال [dell.com/regulatory\\_compliance](http://dell.com/regulatory_compliance).

تنبيه: محركات الأقراص الثابتة تكون قابلة للكسر. تجنب الحذر عند التعامل مع محرك الأقراص الثابتة.



## الإجراء

- 1 تم بلصق شريط مايلار بمحرك الأقراص الثابتة.
- 2 تم بمحاذاة فتحات المسامير الموجودة في حامل محرك الأقراص الثابتة مع فتحات المسامير الموجودة في محرك الأقراص الثابتة.
- 3 أعد وضع المسامير المثبتة لحامل محرك الأقراص الثابتة في محرك الأقراص الثابتة.
- 4 ضع مجموعة محرك الأقراص الثابتة على قاعدة الكمبيوتر.
- 5 تم بإزاحة مجموعة محرك الأقراص الثابتة لتثبيت موصل محرك الأقراص الثابتة بموصل لوحة النظام.
- 6 أعد تركيب المسار المثبت لمجموعة محرك الأقراص الثابتة بقاعدة الكمبيوتر.

## المتطلبات الأساسية

- 1 أعد وضع [غطاء القاعدة](#).
- 2 أعد وضع [البطارية](#).

## إزالة وحدة الذاكرة

تحذير: قبل العمل داخل الكمبيوتر، اقرأ معلومات الأمان التي تم إرفاقها مع الكمبيوتر، واتبع الخطوات الواردة في [قبل العمل داخل الكمبيوتر](#). بعد العمل داخل الكمبيوتر، اتبع التعليمات الواردة في [بعد العمل داخل الكمبيوتر](#). للتعرف على المعلومات الإضافية الخاصة بأفضل ممارسات الأمان، راجع الصفحة الرئيسية الخاصة بالتوافق انتظهي من خلال [.dell.com/regulatory\\_compliance](https://www.dell.com/regulatory_compliance)

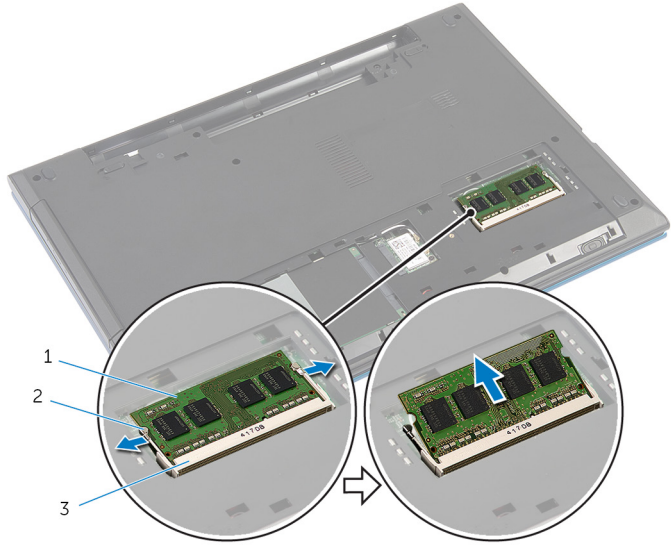


### المتطلبات الأساسية

- 1 قم بإزالة البطارية.
- 2 قم بإزالة غطاء القاعدة.

### الإجراء

- 1 استخدم أطراف أصابعك لفصل مشابك التثبيت الموجودة على طرفي فتحة وحدة الذاكرة بعناية حتى تبرز وحدة الذاكرة للخارج.



2 مشابه التثبيت (2)

1 وحدة الذاكرة


3 فتحة وحدة الذاكرة

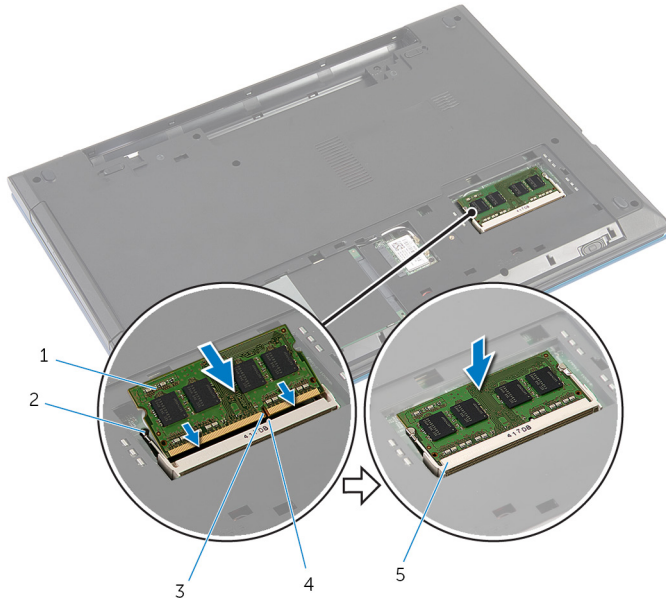
# إعادة وضع وحدة الذاكرة

تحذير: قبل العمل داخل الكمبيوتر، اقرأ معلومات الأمان التي تم إرفاقها مع الكمبيوتر، واتبع الخطوات الواردة في **قبل العمل داخل الكمبيوتر**. بعد العمل داخل الكمبيوتر، اتبع التعليمات الواردة في **بعد العمل داخل الكمبيوتر**. للتعرف على المعلومات الإضافية الخاصة بأفضل ممارسات الأمان، راجع الصفحة الرئيسية الخاصة بالتوافق التنظي من خلال [dell.com/regulatory\\_compliance](http://dell.com/regulatory_compliance).



## الإجراء

- 1 قم بحاذة السن الموجود في وحدة الذاكرة مع اللسان الموجود في فتحة وحدة الذاكرة.
  - 2 قم بإزاحة وحدة الذاكرة إلى داخل الفتحة بزاوية، واضغط على وحدة الذاكرة لأسفل حتى تستقر في مكانها.
- ملاحظة:** إذا لم تسمع صوت استقرار وحدة الذاكرة في موضعها، فقم بإزالتها وإعادة تركيبها. 



- |   |                   |
|---|-------------------|
| 1 | وحدة الذاكرة      |
| 2 | مشارك التثبيت (2) |
| 3 | السن              |
| 4 | اللسان            |
| 5 | فتحة وحدة الذاكرة |

## المتطلبات الأساسية

1 أعد وضع غطاء القاعدة.

2 أعد وضع الطارية.

## إزالة البطاقة اللاسلكية

تحذير: قبل العمل داخل الكمبيوتر، اقرأ معلومات الأمان التي تم إرفاقها مع الكمبيوتر، واتبع الخطوات الواردة في [قبل العمل داخل الكمبيوتر](#). بعد العمل داخل الكمبيوتر، اتبع التعليمات الواردة في [بعد العمل داخل الكمبيوتر](#). للتعرف على المعلومات الإضافية الخاصة بأفضل ممارسات الأمان، راجع الصفحة الرئيسية الخاصة بالتوافق انتظهي من خلال [.dell.com/regulatory\\_compliance](https://www.dell.com/regulatory_compliance)



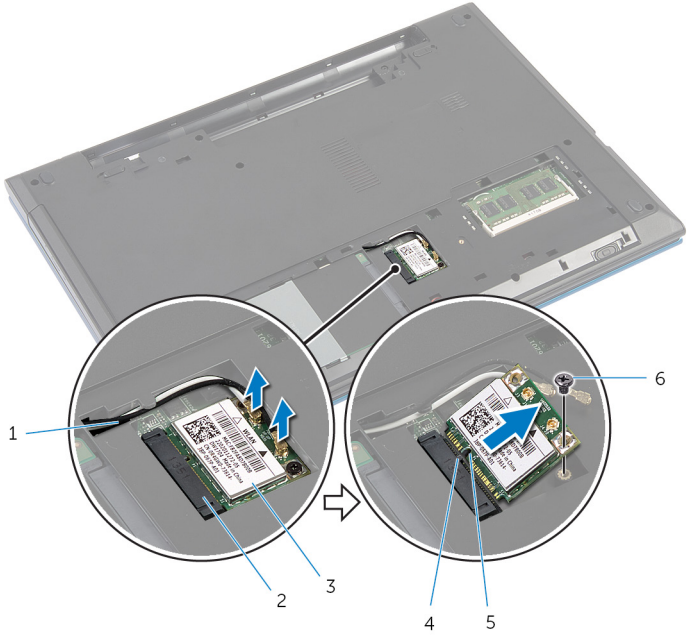
### المتطلبات الأساسية

- 1 قم بإزالة [البطارية](#).
- 2 قم بإزالة [غطاء القاعدة](#).

### الإجراء

- 1 افصل كبلات الهوائي عن البطاقة اللاسلكية.
- 2 قم بإزالة المسار الذي يثبت البطاقة اللاسلكية في قاعدة الكمبيوتر.

### 3 تم بإزالة البطاقة اللاسلكية خارج فتحة البطاقة اللاسلكية.



2 فتحة البطاقة اللاسلكية

4 لسان

6 المسار

1 كبلات الهوائي (2)

3 بطاقة لاسلكية

5 المسن



# إعادة تركيب البطاقة اللاسلكية

تحذير: قبل العمل داخل الكمبيوتر، اقرأ معلومات الأمان التي تم إرفاقها مع الكمبيوتر، واتبع الخطوات الواردة في [قيل العمل داخل الكمبيوتر](#). بعد العمل داخل الكمبيوتر، اتبع التعليمات الواردة في [بعد العمل داخل الكمبيوتر](#). للتعرف على المعلومات الإضافية الخاصة بأفضل ممارسات الأمان، راجع الصفحة الرئيسية الخاصة بالتوافق التشغيلي من خلال [dell.com/regulatory\\_compliance](http://dell.com/regulatory_compliance).



## الإجراء

- 1 قم بمحاذاة السن الموجود على البطاقة اللاسلكية مع اللسان الموجود في فتحة البطاقة اللاسلكية.
  - 2 أدخل البطاقة اللاسلكية براوية في الفتحة.
  - 3 اضغط على الطرف الآخر من البطاقة اللاسلكية لأسفل وأعد وضع المسار المثبت للبطاقة اللاسلكية في قاعدة الكمبيوتر.
  - 4 قم بتوصيل كبلات الهوائي بالبطاقة اللاسلكية.
- يوضح الجدول التالي نظام ألوان كبلات الهوائي للبطاقة اللاسلكية التي يدعمها الكمبيوتر الذي بحوزتك.

لون كبل الهوائي	الموصلات الموجودة في البطاقة اللاسلكية
أبيض	الكبل الرئيسي (مثلث أبيض)
أسود	الكبل الإضافي (مثلث أسود)

## المتطلبات الأساسية

- 1 أعد وضع [غطاء القاعدة](#).
- 2 أعد وضع [البطارية](#).

## إزالة لوحة المفاتيح

تحذير: قبل العمل داخل الكمبيوتر، اقرأ معلومات الأمان التي تم إرفاقها مع الكمبيوتر، واتبع الخطوات الواردة في [قيل العمل داخل الكمبيوتر](#). بعد العمل داخل الكمبيوتر، اتبع التعليمات الواردة في [بعد العمل داخل الكمبيوتر](#). للتعرف على المعلومات الإضافية الخاصة بأفضل ممارسات الأمان، راجع الصفحة الرئيسية الخاصة بالتوافق التنظي من خلال [dell.com/regulatory\\_compliance](http://dell.com/regulatory_compliance).



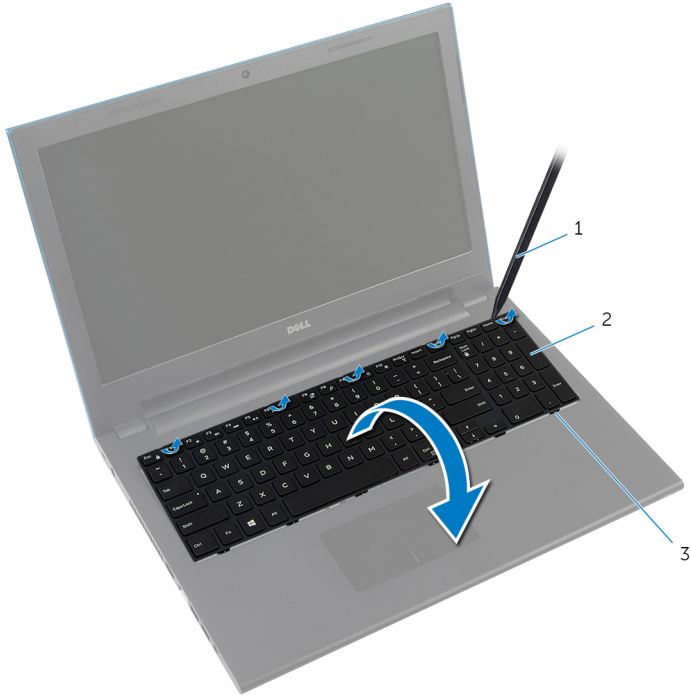
### المتطلبات الأساسية

قم بإزالة البطارية.

### الإجراء

- 1 اقلب الكمبيوتر رأساً على عقب وافتح الشاشة إلى أقصى قدر ممكن.
- 2 باستخدام معطاط بلاستيكي، حرر الألسنة التي تثبت لوحة المفاتيح في مسند راحة اليد.

3 اقلب لوحة المفاتيح رأساً على عقب وضعها فوق مسند راحة اليد بعناية.



2 لوحة المفاتيح

1 مخطاط بلاستيكي

3 الألسنة (6)

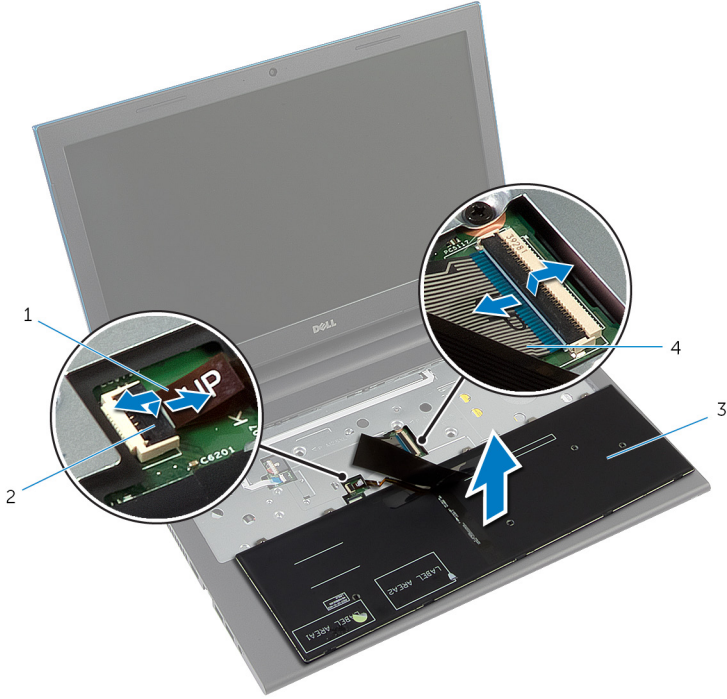
4 ارفع مزاليج الموصل، وافصل كبل لوحة المفاتيح وكل الإضاءة الخلفية للوحة المفاتيح (اختياري) من لوحة النظام.

**ملاحظة:** يكون كبل الإضاءة الخلفي للوحة المفاتيح موجوداً في لوحة مفاتيح مزودة بإضاءة خلفية فقط.



5 ارفع لوحة المفاتيح مع الكبلات خارج مسند راحة اليد.

**ملاحظة:** إذا كنت تقوم بتركيب لوحة مفاتيح جديدة، فتأكد من ملاحظة طي كبل لوحة المفاتيح وكبل الإضاءة الخلفية للوحة المفاتيح (اختياري).




- |   |  |
|---|--|
| 1 | كبل الإضاءة الخلفية للوحة المفاتيح (اختياري) |
| 2 | مزلاج الموصل                                 |
| 3 | لوحة المفاتيح                                |
| 4 | كبل لوحة المفاتيح                            |

# إعادة وضع لوحة المفاتيح

تحذير: قبل العمل داخل الكمبيوتر، اقرأ معلومات الأمان التي تم إرفاقها مع الكمبيوتر، واتبع الخطوات الواردة في **قبل العمل داخل الكمبيوتر**. بعد العمل داخل الكمبيوتر، اتبع التعليمات الواردة في **بعد العمل داخل الكمبيوتر**. للتعرف على المعلومات الإضافية الخاصة بأفضل ممارسات الأمان، راجع الصفحة الرئيسية الخاصة بالتوافق التنظهي من خلال [dell.com/regulatory\\_compliance](https://www.dell.com/regulatory_compliance).



## الإجراء


- 1 قم بإزاحة كبل لوحة المفاتيح وكبل الإضاءة الخلفية للوحة المفاتيح (اختياري) إلى موصلات لوحة النظام، واضغط على مزاليح الموصل لتثبيت الكبلات.  
 **ملاحظة:** إذا كنت تقوم بتركيب لوحة مفاتيح جديدة، فقم بطي الكبلات بنفس طريقة طيها في لوحة المفاتيح القديمة. لمزيد من المعلومات، ارجع إلى "[طي كبلات لوحة المفاتيح](#)".
- 2 اقلب لوحة المفاتيح بحرص رأساً على عقب ثم قم بإزاحة الألسنة الموجودة في لوحة المفاتيح إلى الفتحات الموجودة في مسند راحة اليد، وأدخل لوحة المفاتيح في مكانها.
- 3 أغلق الشاشة واقبل الكمبيوتر رأساً على عقب.

## طي كبلات لوحة المفاتيح

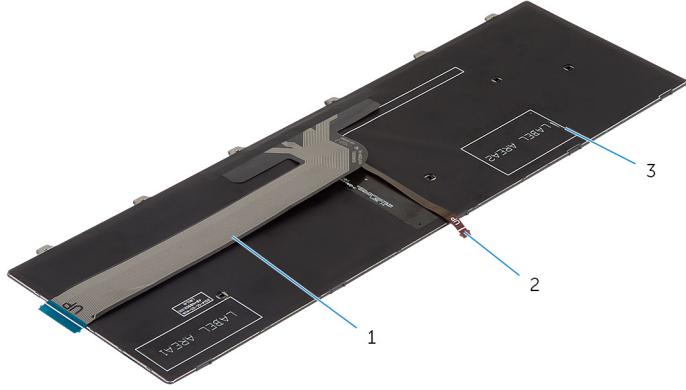
تنبيه: لا تضغط كثيراً أثناء طي الكبلات.



تكون الكبلات الموجودة على لوحة المفاتيح غير مطوية عندما تتلقى لوحة مفاتيح جديدة. اتبع هذه التعليمات لطي الكبلات على لوحة المفاتيح الجديدة بنفس طريقة طيها على لوحة المفاتيح القديمة.

ملاحظة: يكون كبل الإضاءة الخلفية للوحة المفاتيح موجودًا في لوحة مفاتيح مزودة بإضاءة خلفية فقط. 


1 ضع لوحة المفاتيح على سطح مستو وتطيف.



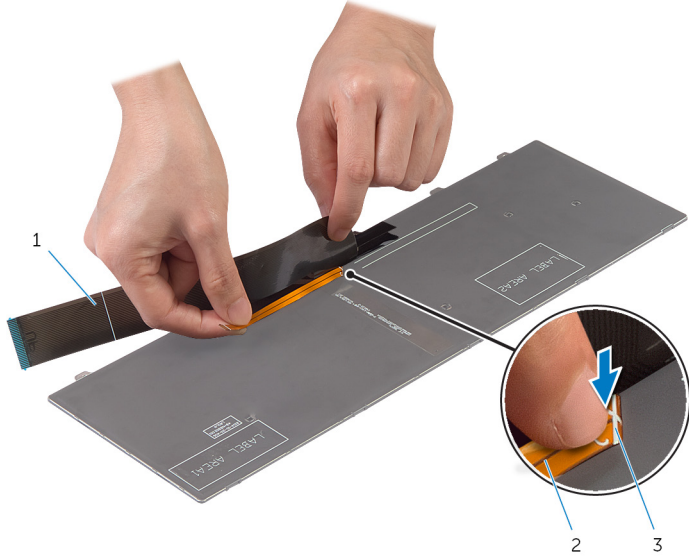
2 كبل لوحة المفاتيح ذات الإضاءة الخلفية

1 كبل لوحة المفاتيح

3 لوحة المفاتيح

تنبيه: لا تضغط كثيرًا أثناء طي الكبلات. 

2 ارفع كبل لوحة المفاتيح، وقم بطي كبل الإضاءة الخلفية للوحة المفاتيح برفق عند خط الطي.

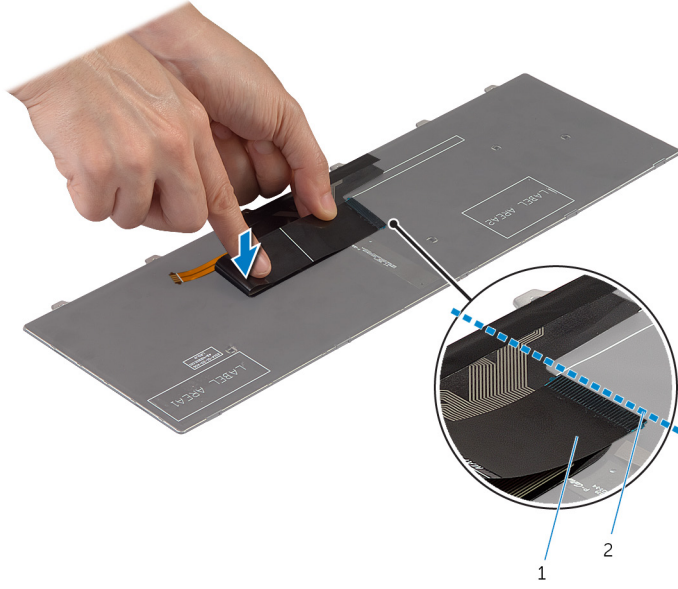


2 كبل لوحة المفاتيح ذات الإضاءة الخلفية

1 كبل لوحة المفاتيح

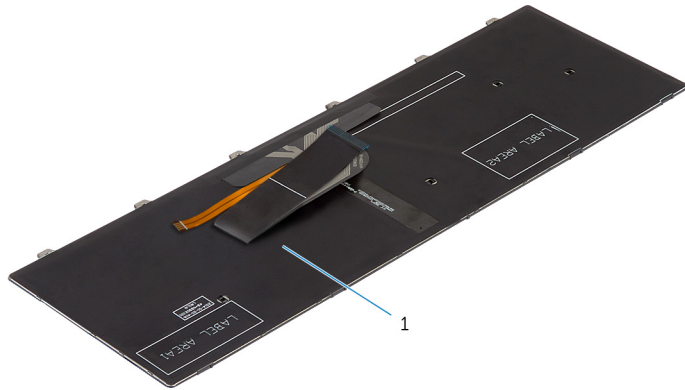
3 خط الطي

3 باستخدام خط محاذاة، قم ببطي كبل لوحة المفاتيح برفق.



خط محاذاة 2

كبل لوحة المفاتيح 1



لوحة المفاتيح 1



## المتطلبات الأساسية

أعد وضع الطالبة.

## إزالة مسند راحة اليد

تحذير: قبل العمل داخل الكمبيوتر، اقرأ معلومات الأمان التي تم إرفاقها مع الكمبيوتر، واتبع الخطوات الواردة في [قبل العمل داخل الكمبيوتر](#). بعد العمل داخل الكمبيوتر، اتبع التعليمات الواردة في [بعد العمل داخل الكمبيوتر](#). للتعرف على المعلومات الإضافية الخاصة بأفضل ممارسات الأمان، راجع الصفحة الرئيسية الخاصة بالتوافق انتظهي من خلال [dell.com/regulatory\\_compliance](http://dell.com/regulatory_compliance).



### المتطلبات الأساسية

- 1 قم بإزالة [البطارية](#).
- 2 قم بإزالة [غطاء القاعدة](#).
- 3 اتبع الإجراءات من الخطوة 1 إلى الخطوة 3 في "إزالة [محرك الأقراص الثابتة](#)".
- 4 قم بإزالة [لوحة المفاتيح](#).

### الإجراء

- 1 قم بإزالة المسامير المثبتة لمسند راحة اليد في قاعدة الكمبيوتر.

2 ارفع مزلاج الموصل، وباستخدام ألسنة السحب، افصل كبل لوحة اللمس وكبل لوحة زر التيار من لوحة النظام.

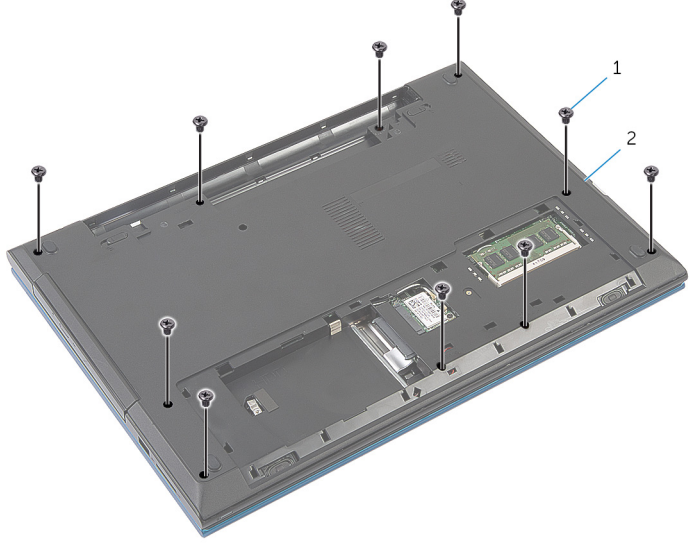


2 مزلاج الموصل  
4 المسامير اللولبية (3)

1 كبل لوحة زر التيار  
3 كبل لوحة اللمس

3 أغلق الشاشة واقرب الكمبيوتر رأساً على عقب.

4 تم بإزالة المسامير المثبتة لمسند راحة اليد في قاعدة الكمبيوتر.



2 قاعدة الكمبيوتر

1 المسامير (10)

5 باستخدام مخطاط بلاستيكي، حرر الألسنة الموجودة على مسند راحة اليد برفق من الفتحات الموجودة في قاعدة الكمبيوتر.



2 مسند راحة اليد

1 قاعدة الكمبيوتر

6 اقلب الكمبيوتر رأسًا على عقب وافتح الشاشة إلى أقصى قدر ممكن.

7 ارفع مسند راحة اليد بزاوية، وحرره من المنافذ الموجودة على لوحة النظام.



1 مسند راحة اليد

8 اتبع الإجراءات من الخطوة 1 إلى الخطوة 7 في "إزالة وحدة زبد التبار".

9 اتبع الإجراءات من الخطوة 1 إلى الخطوة 5 في "إزالة لوحة اللمس".

# إعادة وضع مسند راحة اليد

تحذير: قبل العمل داخل الكمبيوتر، اقرأ معلومات الأمان التي تم إرفاقها مع الكمبيوتر، واتبع الخطوات الواردة في [قيل العمل داخل الكمبيوتر](#). بعد العمل داخل الكمبيوتر، اتبع التعليمات الواردة في [بعد العمل داخل الكمبيوتر](#). للتعرف على المعلومات الإضافية الخاصة بأفضل ممارسات الأمان، راجع الصفحة الرئيسية الخاصة بالتوافق التنظي من خلال [dell.com/regulatory\\_compliance](http://dell.com/regulatory_compliance).



## الإجراء

- 1 اتبع الإجراءات من الخطوة 1 إلى الخطوة 4 في "إعادة وضع لوحة اللمس".
- 2 اتبع الإجراءات من الخطوة 1 إلى الخطوة 7 في "إعادة وضع وحدة زر التلويح".
- 3 ثم بإزاحة الفتحات الموجودة على مسند راحة اليد إلى المنافذ الموجودة في لوحة النظام، وضع مسند راحة اليد على قاعدة الكمبيوتر.
- 4 اضغط على مسند راحة اليد لكي يستقر في مكانه.
- 5 أعد وضع المسامير المثبتة لمسند راحة اليد في قاعدة الكمبيوتر.
- 6 ثم بإزاحة كبل لوحة اللمس وكبل زر التيار داخل موصلات لوحة النظام، واضغط لأسفل على مزاليح الموصل لتثبيت الكبلات.
- 7 أغلق الشاشة واقلب الكمبيوتر رأساً على عقب.
- 8 أعد وضع المسامير المثبتة لمسند راحة اليد في قاعدة الكمبيوتر.
- 9 اقلب الكمبيوتر رأساً على عقب وافتح الشاشة إلى أقصى قدر ممكن.

## المتطلبات الأساسية

- 1 أعد وضع [لوحة المفاتيح](#).
- 2 اتبع الإجراءات من الخطوة 4 إلى الخطوة 6 في "إعادة وضع محرك الأقراص الثابتة".
- 3 أعد وضع [غطاء القاعدة](#).
- 4 أعد وضع [البطارية](#).

## إزالة وحدة زر التيار



تحذير: قبل العمل داخل الكمبيوتر، اقرأ معلومات الأمان التي تم إرفاقها مع الكمبيوتر، واتبع الخطوات الواردة في [قبل العمل داخل الكمبيوتر](#). بعد العمل داخل الكمبيوتر، اتبع التعليمات الواردة في [بعد العمل داخل الكمبيوتر](#). للتعرف على المعلومات الإضافية الخاصة بأفضل ممارسات الأمان، راجع الصفحة الرئيسية الخاصة بالتوافق التنظي من خلال [dell.com/regulatory\\_compliance](https://dell.com/regulatory_compliance).

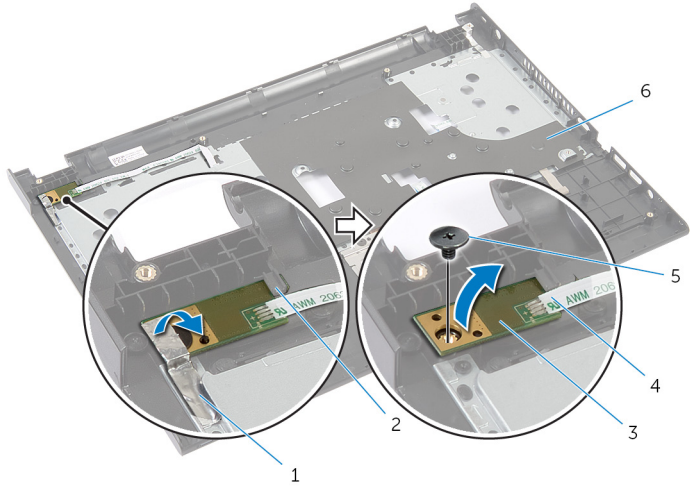
### المتطلبات الأساسية

- 1 قم بإزالة [البطارية](#).
- 2 قم بإزالة [غطاء القاعدة](#).
- 3 اتبع الإجراءات من الخطوة 1 إلى الخطوة 3 في "إزالة [محرك الأقراص الثابتة](#)".
- 4 قم بإزالة [لوحة المفاتيح](#).
- 5 اتبع الإجراءات الواردة في الخطوات من الأولى إلى السابعة في "إزالة [مسند راحة اليد](#)".

### الإجراء

- 1 قم بتحرير كبل لوحة زر التيار من مسند راحة اليد.
- 2 اقلب مسند راحة اليد، وقم بوضعه على سطح مستوي ونظيف.
- 3 قم بإزالة كبل لوحة زر التيار عبر الفتحة الموجودة على مسند راحة اليد.
- 4 انزع الشريط الذي يثبت لوحة زر التيار في مسند راحة اليد.
- 5 قم بفك المسار الذي يثبت لوحة زر التيار في مسند راحة اليد.
- 6 لاحظ توجيه كبل لوحة زر التيار، وأخرجه من مسند راحة اليد.

7 ارفع لوحة زر التيار بزاوية، وأخرجها من أسفل اللسان الموجود على مسند راحة اليد.



- |   |                    |
|---|--------------------|
| 1 | شريط               |
| 2 | لسان               |
| 3 | لوحة زر التيار     |
| 4 | كبل لوحة زر التيار |
| 5 | المسار             |
| 6 | مسند راحة اليد     |



# إعادة تركيب وحدة زر التيار

تحذير: قبل العمل داخل الكمبيوتر، اقرأ معلومات الأمان التي تم إرفاقها مع الكمبيوتر، واتبع الخطوات الواردة في [قيل العمل داخل الكمبيوتر](#). بعد العمل داخل الكمبيوتر، اتبع التعليمات الواردة في [بعد العمل داخل الكمبيوتر](#). للتعرف على المعلومات الإضافية الخاصة بأفضل ممارسات الأمان، راجع الصفحة الرئيسية الخاصة بالتوافق التنظيمي من خلال [dell.com/regulatory\\_compliance](http://dell.com/regulatory_compliance).



## الإجراء

- 1 قم بإزاحة لوحة زر التيار أسفل اللسان الموجود على مسند راحة اليد وقم بمحاذاة فتحة المسار الموجودة على لوحة زر التيار مع فتحة المسار الموجودة على مسند راحة اليد.
- 2 أعد تركيب المسار الذي يثبت لوحة زر التيار في مسند راحة اليد.
- 3 قم ببلق الشريط الذي يثبت لوحة زر التيار في مسند راحة اليد.
- 4 اربط كبل لوحة زر التيار بمسند راحة اليد.
- 5 قم بتحرير كبل لوحة زر التيار عبر الفتحة الموجودة على مسند راحة اليد.
- 6 اقلب مسند راحة اليد.
- 7 اربط كبل لوحة زر التيار بمسند راحة اليد.

## المتطلبات التالية

- 1 اتبع الإجراءات الواردة في الخطوات من الثالثة إلى التاسعة في "استبدال [مسند راحة اليد](#)".
- 2 أعد وضع [لوحة المفاتيح](#).
- 3 اتبع الإجراءات من الخطوة 4 إلى الخطوة 6 في "إعادة وضع [محرك الأقراص الثابتة](#)".
- 4 أعد وضع [غطاء القاعدة](#).
- 5 أعد وضع [البطارية](#).

# إزالة لوحة اللمس

تحذير: قبل العمل داخل الكمبيوتر، اقرأ معلومات الأمان التي تم إرفاقها مع الكمبيوتر، واتبع الخطوات الواردة في [قبل العمل داخل الكمبيوتر](#). بعد العمل داخل الكمبيوتر، اتبع التعليمات الواردة في [بعد العمل داخل الكمبيوتر](#). للتعرف على المعلومات الإضافية الخاصة بأفضل ممارسات الأمان، راجع الصفحة الرئيسية الخاصة بالتوافق انتظهي من خلال [dell.com/regulatory\\_compliance](http://dell.com/regulatory_compliance).



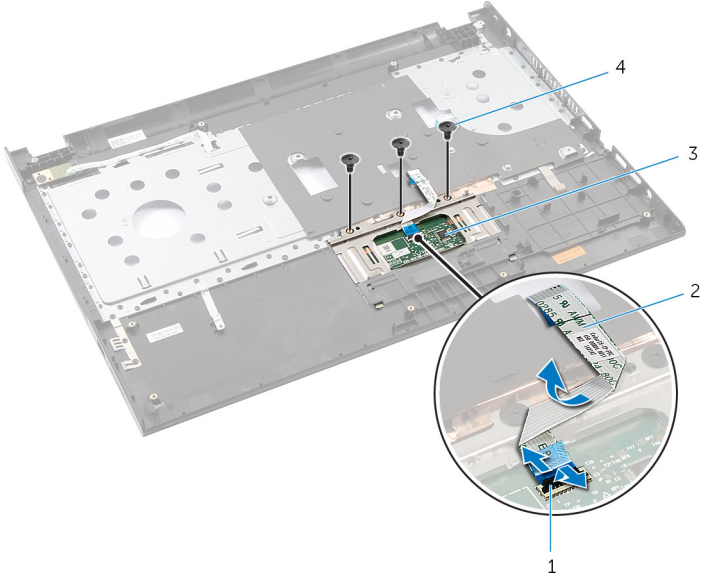
## المتطلبات الأساسية

- 1 قم بإزالة البطارية. [الطارية.](#)
- 2 قم بإزالة غطاء القاعدة. [غطاء القاعدة.](#)
- 3 اتبع الإجراءات من الخطوة 1 إلى الخطوة 3 في "إزالة محرك الأقراص الثابتة". [محرك الأقراص الثابتة](#).
- 4 قم بإزالة لوحة المفاتيح. [لوحة المفاتيح.](#)
- 5 اتبع الإجراءات الواردة في الخطوات من الأولى إلى السابعة في "إزالة مسند راحة اليد". [مسند راحة اليد](#).

## الإجراء

- 1 اقلب مسند راحة اليد، وقم بوضعه على سطح مستوي ونظيف.
- 2 ارفع مزلاج الموصل وافصل كل لوحة اللمس عن لوحة اللمس.

3 ثم بإزالة المسامير اللولبية التي تثبت لوحة اللمس بمسند راحة اليد.

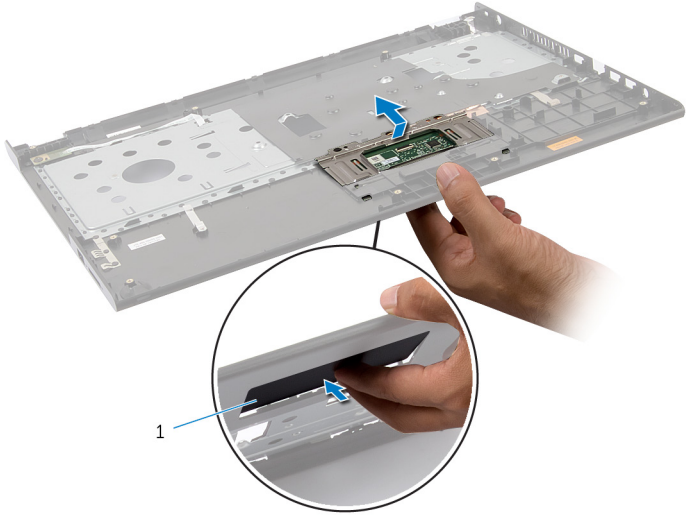


2 كبل لوحة اللمس  
4 المسامير اللولبية (3)

1 مزلاج الموصل  
3 لوحة اللمس

4 باستخدام أطراف أصابعك، حرر لوحة اللمس من أسفل مسند راحة اليد.

5 تم بإزالة لوحة اللمس وإزالتها خارج مسند راحة اليد.



1 لوحة اللمس

# إعادة تركيب لوحة اللمس

تحذير: قبل العمل داخل الكمبيوتر، اقرأ معلومات الأمان التي تم إرفاقها مع الكمبيوتر، واتبع الخطوات الواردة في [قبل العمل داخل الكمبيوتر](#). بعد العمل داخل الكمبيوتر، اتبع التعليمات الواردة في [بعد العمل داخل الكمبيوتر](#). للتعرف على المعلومات الإضافية الخاصة بأفضل ممارسات الأمان، راجع الصفحة الرئيسية الخاصة بالتوافق انتظهي من خلال [dell.com/regulatory\\_compliance](https://dell.com/regulatory_compliance).



## الإجراء

- 1 قم بإزاحة الألسنة الموجودة على لوحة اللمس إلى الفتحات الموجودة على مسند راحة اليد.
- 2 قم بتركيب المسامير اللولبية التي تثبت لوحة اللمس بمسند راحة اليد.
- 3 قم بإزاحة كبل لوحة اللمس إلى داخل موصل لوحة اللمس واضغط على ماسك الموصل لتثبيت الكبل.
- 4 اقلب مسند راحة اليد.

## المتطلبات التالية

- 1 اتبع الإجراءات الواردة في الخطوات من الثالثة إلى التاسعة في "استبدال مسند راحة اليد".
- 2 أعد وضع [لوحة المفاتيح](#).
- 3 اتبع الإجراءات من الخطوة 4 إلى الخطوة 6 في "إعادة وضع محرك الأقراص الثابتة".
- 4 أعد وضع [غطاء القاعدة](#).
- 5 أعد وضع [البطارية](#).

# إزالة لوحة موصل البطارية

تحذير: قبل العمل داخل الكمبيوتر، اقرأ معلومات الأمان التي تم إرفاقها مع الكمبيوتر، واتبع الخطوات الواردة في [قبل العمل داخل الكمبيوتر](#). بعد العمل داخل الكمبيوتر، اتبع التعليمات الواردة في [بعد العمل داخل الكمبيوتر](#). للتعرف على المعلومات الإضافية الخاصة بأفضل ممارسات الأمان، راجع الصفحة الرئيسية الخاصة بالتوافق انتظهي من خلال [dell.com/regulatory\\_compliance](http://dell.com/regulatory_compliance).



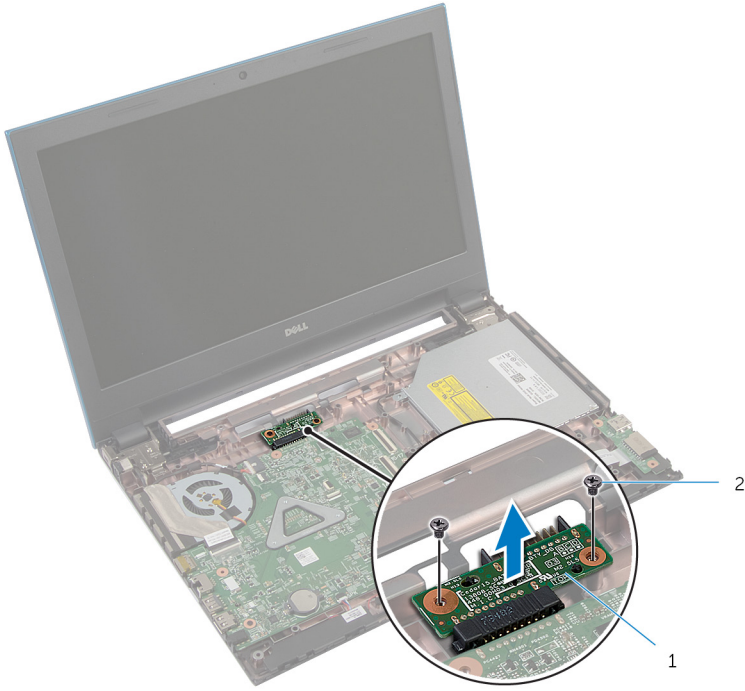
## المتطلبات الأساسية

- 1 قم بإزالة [البطارية](#).
- 2 قم بإزالة [غطاء القاعدة](#).
- 3 اتبع الإجراءات من الخطوة 1 إلى الخطوة 3 في "إزالة [محرك الأقراص الثابتة](#)".
- 4 قم بإزالة [لوحة المفاتيح](#).
- 5 اتبع الإجراءات الواردة في الخطوات من الأولى إلى السابعة في "إزالة [مستند راحة اليد](#)".

## الإجراء

- 1 قم بإزالة المسامير التي تثبت لوحة موصل البطارية في قاعدة الكمبيوتر.

2 ارفع لوحة موصل البطارية بعناية لفصلها عن لوحة النظام.



2 المسامير (2)

1 لوحة موصل البطارية

# إعادة وضع لوحة موصل البطارية

تحذير: قبل العمل داخل الكمبيوتر، اقرأ معلومات الأمان التي تم إرفاقها مع الكمبيوتر، واتبع الخطوات الواردة في [قبل العمل داخل الكمبيوتر](#). بعد العمل داخل الكمبيوتر، اتبع التعليمات الواردة في [بعد العمل داخل الكمبيوتر](#). للتعرف على المعلومات الإضافية الخاصة بأفضل ممارسات الأمان، راجع الصفحة الرئيسية الخاصة بالتوافق لتنظي من خلال [.dell.com/regulatory\\_compliance](https://www.dell.com/regulatory_compliance)



## الإجراء

- 1 قم بتوصيل لوحة موصل البطارية بموصل لوحة النظام.
- 2 أعد وضع المسامير التي تثبت لوحة موصل البطارية في قاعدة الكمبيوتر.

## المتطلبات التالية

- 1 اتبع الإجراءات الواردة في الخطوات من الثالثة إلى التاسعة في "استبدال [مستند راحة اليد](#)".
- 2 أعد وضع [لوحة المفاتيح](#).
- 3 اتبع الإجراءات من الخطوة 4 إلى الخطوة 6 في "إعادة وضع [محرك الأقراص الثابتة](#)".
- 4 أعد وضع [غطاء القاعدة](#).
- 5 أعد وضع [البطارية](#).



# الإدخال/الإخراج I/O إزالة لوحة

تحذير: قبل العمل داخل الكمبيوتر، اقرأ معلومات الأمان التي تم إرفاقها مع الكمبيوتر، واتبع الخطوات الواردة في [قبل العمل داخل الكمبيوتر](#). بعد العمل داخل الكمبيوتر، اتبع التعليمات الواردة في [بعد العمل داخل الكمبيوتر](#). للتعرف على المعلومات الإضافية الخاصة بأفضل ممارسات الأمان، راجع الصفحة الرئيسية الخاصة بالتوافق انتظهي من خلال [dell.com/regulatory\\_compliance](http://dell.com/regulatory_compliance).



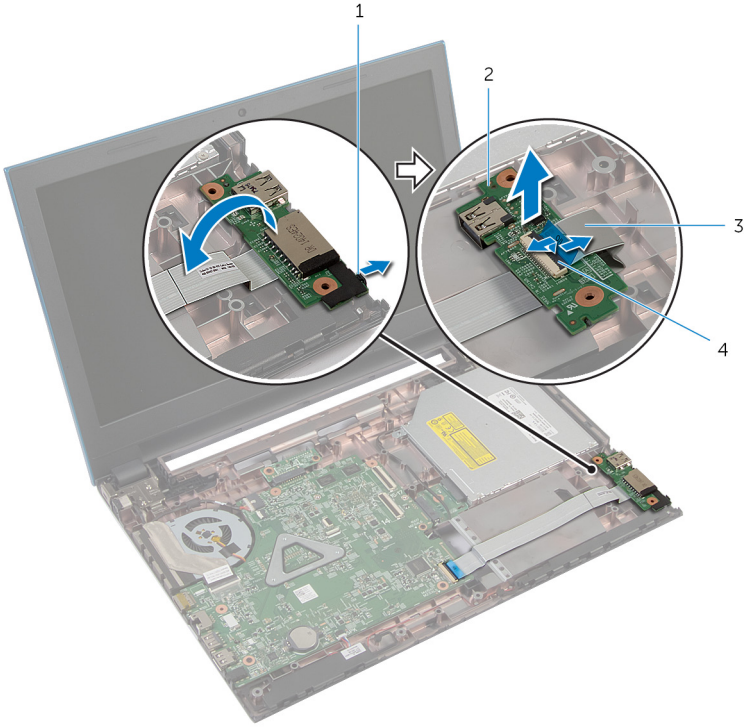
## المتطلبات الأساسية

- 1 قم بإزالة [البطارية](#).
- 2 قم بإزالة [غطاء القاعدة](#).
- 3 اتبع الإجراءات من الخطوة 1 إلى الخطوة 3 في "إزالة [محرك الأقراص الثابتة](#)".
- 4 قم بإزالة [لوحة المفاتيح](#).
- 5 اتبع الإجراءات الواردة في الخطوات من الأولى إلى السابعة في "إزالة [مستندارة اليد](#)".

## الإجراء

- 1 حرر اللسان الذي يثبت لوحة الإدخال/الإخراج بقاعدة الكمبيوتر، واقلب لوحة الإدخال/الإخراج.
- 2 ارفع مزلاج الموصل، ثم افصل كبل لوحة الإدخال والإخراج من الموصل الخاص به باستخدام لسان السحب.

3 ارفع لوحة الإدخال والإخراج خارج قاعدة الكمبيوتر.



2 لوحة الإدخال/الإخراج

4 مزلاج الموصل

1 لسان

3 كبل لوحة الإدخال/الإخراج

# (I/O) إعادة وضع لوحة الإدخال/الإخراج

تحذير: قبل العمل داخل الكمبيوتر، اقرأ معلومات الأمان التي تم إرفاقها مع الكمبيوتر، واتبع الخطوات الواردة في [قبل العمل داخل الكمبيوتر](#). بعد العمل داخل الكمبيوتر، اتبع التعليمات الواردة في [بعد العمل داخل الكمبيوتر](#). للتعرف على المعلومات الإضافية الخاصة بأفضل ممارسات الأمان، راجع الصفحة الرئيسية الخاصة بالتوافق لتنظي من خلال [dell.com/regulatory\\_compliance](http://dell.com/regulatory_compliance).



## الإجراء

- 1 قم بتفريغ كبل لوحة الإدخال/الإخراج إلى الموصل الخاص به، واضغط لأسفل على مزلاج الموصل لتثبيت الكبل.
- 2 اقلب لوحة الإدخال/الإخراج، ثم قم بتثبيت لوحة الإدخال/الإخراج في مكانها.

## المتطلبات التالية

- 1 اتبع الإجراءات الواردة في الخطوات من الثالثة إلى التاسعة في "استبدال [مستند راحة اليد](#)".
- 2 أعد وضع [لوحة المفاتيح](#).
- 3 اتبع الإجراءات من الخطوة 4 إلى الخطوة 6 في "إعادة وضع [محرك الأقراص الثابتة](#)".
- 4 أعد وضع [غطاء القاعدة](#).
- 5 أعد وضع [البطارية](#).

# إزالة لوحة موصل محرك الأقراص الضوئية

تحذير: قبل العمل داخل الكمبيوتر، اقرأ معلومات الأمان التي تم إرفاقها مع الكمبيوتر، واتبع الخطوات الواردة في [قبل العمل داخل الكمبيوتر](#). بعد العمل داخل الكمبيوتر، اتبع التعليمات الواردة في [بعد العمل داخل الكمبيوتر](#). للتعرف على المعلومات الإضافية الخاصة بأفضل ممارسات الأمان، راجع الصفحة الرئيسية الخاصة بالتوافق التنظي من خلال [dell.com/regulatory\\_compliance](http://dell.com/regulatory_compliance).



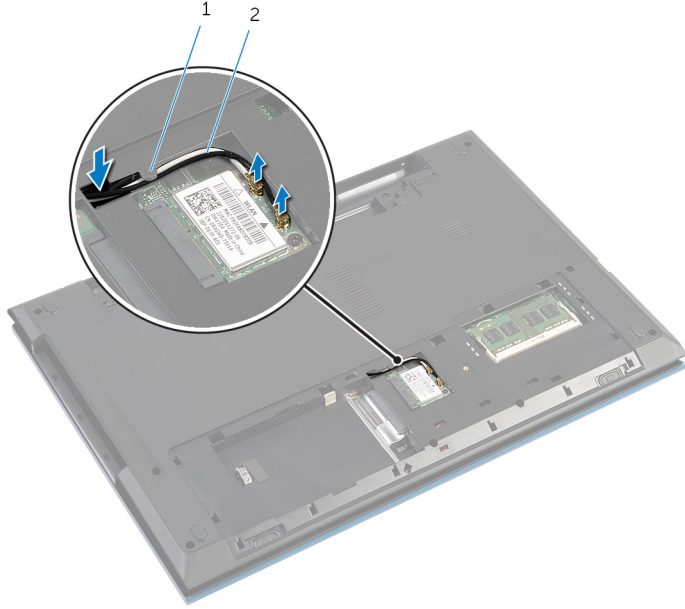
## المتطلبات الأساسية

- 1 قم بإزالة [البطارية](#).
- 2 قم بإزالة [غطاء القاعدة](#).
- 3 اتبع الإجراءات من الخطوة 1 إلى الخطوة 3 في "إزالة محرك الأقراص الثابتة".
- 4 اتبع الإجراءات من الخطوة 1 إلى الخطوة 2 في "إزالة محرك الأقراص الضوئية".
- 5 قم بإزالة [لوحة المفاتيح](#).
- 6 اتبع الإجراءات الواردة في الخطوات من الأولى إلى السابعة في "إزالة [مستند راحة اليد](#)".

## الإجراء

- 1 أغلق الشاشة واقبب الكمبيوتر رأسًا على عقب.

2 افضل كبلات الهوائي من البطاقة اللاسلكية، وأخرج الكبلات من أدلة التوجيه الموجودة على قاعدة الكمبيوتر.

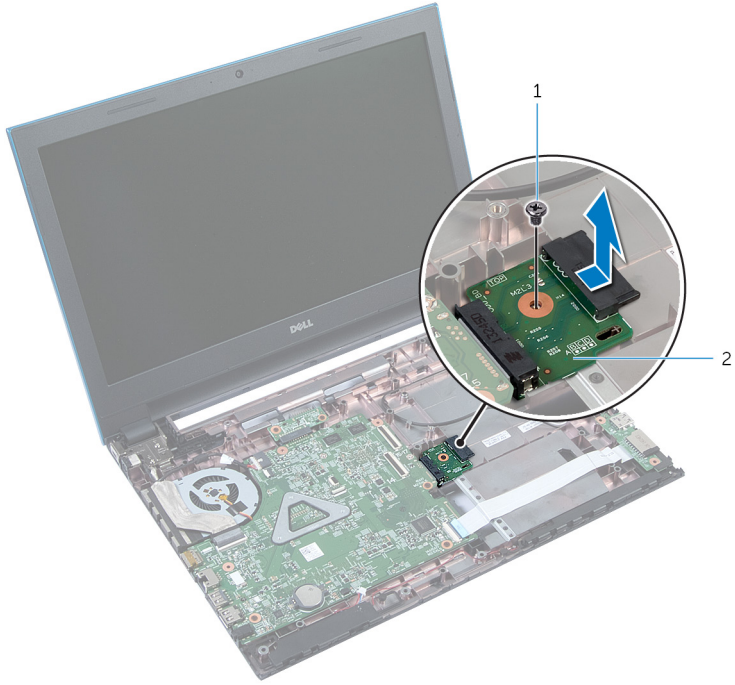


2 كبلات الهوائي (2)

1 دليل التوجيه

- 3 اقلب الكمبيوتر رأسًا على عقب وافتح الشاشة إلى أقصى قدر ممكن.
- 4 أخرج كبلات الهوائي من الفتحة الموجودة على قاعدة الكمبيوتر، ثم أخرج الكبلات من لوحة موصل محرك الأقراص الضوئية.
- 5 قم بإزالة المسبار الذي يثبت لوحة موصل محرك الأقراص الضوئية في قاعدة الكمبيوتر.
- 6 قم بإزاحة لوحة موصل محرك الأقراص الضوئية لفصلها عن لوحة النظام.

7 ارفع لوحة موصل محرك الأقراص الضوئية بعيدًا عن قاعدة الكمبيوتر.



2 لوحة موصل محرك الأقراص الضوئية

1 المسامير

# إعادة وضع لوحة موصل محرك الأقراص الضوئية

تحذير: قبل العمل داخل الكمبيوتر، اقرأ معلومات الأمان التي تم إرفاقها مع الكمبيوتر، واتبع الخطوات الواردة في [قيل العمل داخل الكمبيوتر](#). بعد العمل داخل الكمبيوتر، اتبع التعليمات الواردة في [بعد العمل داخل الكمبيوتر](#). للتعرف على المعلومات الإضافية الخاصة بأفضل ممارسات الأمان، راجع الصفحة الرئيسية الخاصة بالتوافق التنظهي من خلال [dell.com/regulatory\\_compliance](http://dell.com/regulatory_compliance).



## الإجراء

- 1 قم بإزاحة لوحة موصل محرك الأقراص الضوئية إلى موصل لوحة النظام.
- 2 أعد تركيب المسار الذي يثبت لوحة موصل محرك الأقراص الضوئية في قاعدة الكمبيوتر.
- 3 قم بتوجيه كبلات الهوائي في لوحة موصل محرك الأقراص الضوئية، ثم قم بإزاحة الكبلات إلى الفتحة الموجودة على قاعدة الكمبيوتر.
- 4 أغلق الشاشة واقبل الكمبيوتر رأسًا على عقب.
- 5 قم بتوجيه كبلات الهوائي خلال أداة التوجيه الموجودة على قاعدة الكمبيوتر.
- 6 قم بتوصيل كبلات الهوائي بالطاقة اللاسلكية. راجع "إعادة وضع الطاقة اللاسلكية".

## المتطلبات التالية

- 1 اتبع الإجراءات الواردة في الخطوات من الثالثة إلى التاسعة في "استبدال [مسنند راحة اليد](#)".
- 2 أعد وضع [لوحة المفاتيح](#).
- 3 اتبع الإجراءات من الخطوة 4 إلى الخطوة 5 في "إعادة وضع [محرك الأقراص الضوئية](#)".
- 4 اتبع الإجراءات من الخطوة 4 إلى الخطوة 6 في "إعادة وضع [محرك الأقراص الثابتة](#)".
- 5 أعد وضع [غطاء القاعدة](#).
- 6 أعد وضع [البطارية](#).

# قم بإزالة البطارية الخلوية المصغرة

تحذير: قبل العمل داخل الكمبيوتر، اقرأ معلومات الأمان التي تم إرفاقها مع الكمبيوتر، واتبع الخطوات الواردة في [قيل العمل داخل الكمبيوتر](#). بعد العمل داخل الكمبيوتر، اتبع التعليمات الواردة في [بعد العمل داخل الكمبيوتر](#). للتعرف على المعلومات الإضافية الخاصة بأفضل ممارسات الأمان، راجع الصفحة الرئيسية الخاصة بالتوافق انتظهي من خلال [dell.com/regulatory\\_compliance](http://dell.com/regulatory_compliance).

تنبيه: يؤدي إزالة البطارية الخلوية المصغرة إلى إعادة تعيين إعدادات BIOS بشكل افتراضي. يوصى بملاحظة إعدادات BIOS قبل إزالة البطارية الخلوية المصغرة.

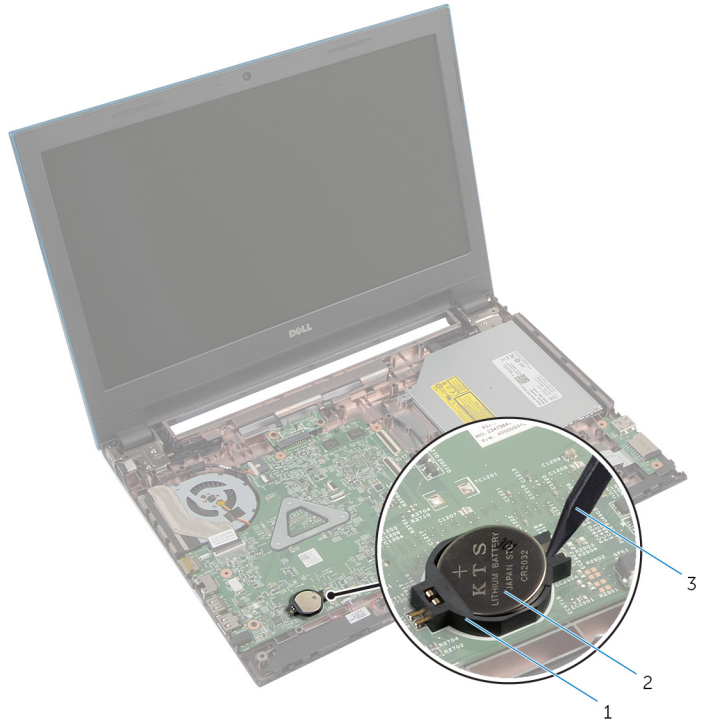
## المتطلبات الأساسية

- 1 قم بإزالة البطارية.
- 2 قم بإزالة غطاء القاعدة.
- 3 اتبع الإجراءات من الخطوة 1 إلى الخطوة 3 في "إزالة محرك الأقراص الثابتة".
- 4 قم بإزالة لوحة المفاتيح.
- 5 اتبع الإجراءات الواردة في الخطوات من الأولى إلى السابعة في "إزالة مسند راحة اليد".

## الإجراء

باستخدام مخطاط بلاستيكي، ارفع البطارية الخلوية المصغرة برفق خارج مقبس البطارية الموجود على لوحة النظام.





البطارية الخالوية المصغرة 2

مقيس البطارية 1

مخاطط بلاستيكي 3

# إعادة تركيب البطارية الخلوية المصغرة

تحذير: قبل العمل داخل الكمبيوتر، اقرأ معلومات الأمان التي تم إرفاقها مع الكمبيوتر، واتبع الخطوات الواردة في [قبل العمل داخل الكمبيوتر](#). بعد العمل داخل الكمبيوتر، اتبع التعليمات الواردة في [بعد العمل داخل الكمبيوتر](#). للتعرف على المعلومات الإضافية الخاصة بأفضل ممارسات الأمان، راجع الصفحة الرئيسية الخاصة بالتوافق انتظهي من خلال [dell.com/regulatory\\_compliance](http://dell.com/regulatory_compliance).



## الإجراء

أدخل البطارية الخلوية المصغرة في مقبس البطارية في لوحة النظام مع الجانب الموجب متجهًا لأعلى.

## المتطلبات التالية

- 1 اتبع الإجراءات الواردة في الخطوات من الثالثة إلى التاسعة في "استبدال [مسند راحة اليد](#)".
- 2 أعد وضع [لوحة المفاتيح](#).
- 3 اتبع الإجراءات من الخطوة 4 إلى الخطوة 6 في "إعادة وضع [محرك الأقراص الثابتة](#)".
- 4 أعد وضع [البطارية](#).
- 5 أعد وضع [غطاء القاعدة](#).

# إزالة منفذ محامى التيار

تحذير: قبل العمل داخل الكمبيوتر، اقرأ معلومات الأمان التي تم إرفاقها مع الكمبيوتر، واتبع الخطوات الواردة في [قبل العمل داخل الكمبيوتر](#). بعد العمل داخل الكمبيوتر، اتبع التعليمات الواردة في [بعد العمل داخل الكمبيوتر](#). للتعرف على المعلومات الإضافية الخاصة بأفضل ممارسات الأمان، راجع الصفحة الرئيسية الخاصة بالتوافق التنظي من خلال [dell.com/regulatory\\_compliance](http://dell.com/regulatory_compliance).



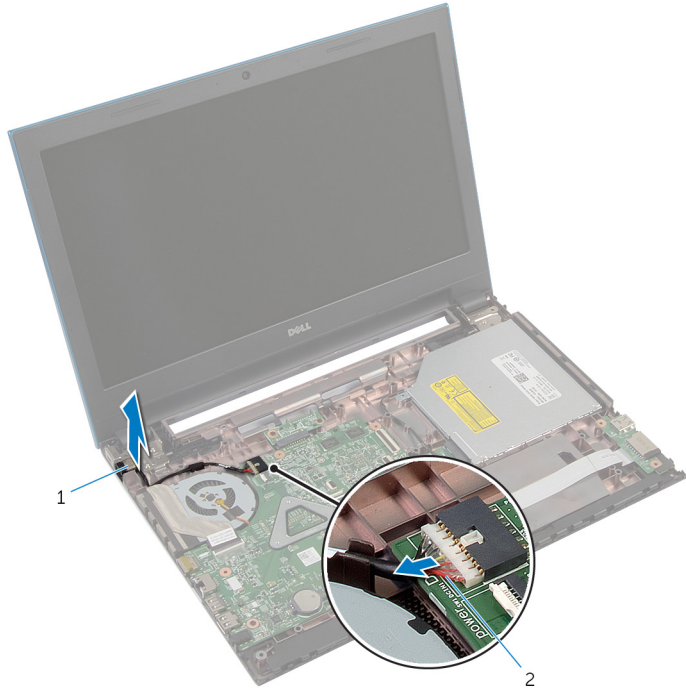
## المتطلبات الأساسية

- 1 قم بإزالة [البطارية](#).
- 2 قم بإزالة [غطاء القاعدة](#).
- 3 اتبع الإجراءات من الخطوة 1 إلى الخطوة 3 في "إزالة [محرك الأقراص الثابتة](#)".
- 4 قم بإزالة [لوحة المفاتيح](#).
- 5 اتبع الإجراءات الواردة في الخطوات من الأولى إلى السابعة في "إزالة [مستندارة اليد](#)".

## الإجراء

- 1 افصل كبل منفذ محامى التيار من لوحة النظام.
- 2 قم بإزالة كبل منفذ محامى التيار من أداة التوجيه الموجودة على قاعدة الكمبيوتر.

3 ارفع منفذ محايئ التيار مع الكبل الخاص به بعيدًا عن قاعدة الكمبيوتر.



2 كبل منفذ محايئ التيار

1 منفذ محايئ التيار

# إعادة وضع منفذ محامى التيار

تحذير: قبل العمل داخل الكمبيوتر، اقرأ معلومات الأمان التي تم إرفاقها مع الكمبيوتر، واتبع الخطوات الواردة في [قبل العمل داخل الكمبيوتر](#). بعد العمل داخل الكمبيوتر، اتبع التعليمات الواردة في [بعد العمل داخل الكمبيوتر](#). للتعرف على المعلومات الإضافية الخاصة بأفضل ممارسات الأمان، راجع الصفحة الرئيسية الخاصة بالتوافق التنظي من خلال [dell.com/regulatory\\_compliance](http://dell.com/regulatory_compliance).



## الإجراء

- 1 قم بإزاحة منفذ محامى التيار داخل الفتحة الموجودة في قاعدة الكمبيوتر.
- 2 قم بتوجيه كبل منفذ محامى التيار خلال أدلة التوجيه الموجودة على قاعدة الكمبيوتر.
- 3 قم بتوصيل كبل منفذ محامى التيار بلوحة النظام.

## المتطلبات التالية

- 1 اتبع الإجراءات الواردة في الخطوات من الثالثة إلى التاسعة في "استبدال [مستند راحة اليد](#)".
- 2 أعد وضع [لوحة المفاتيح](#).
- 3 اتبع الإجراءات من الخطوة 4 إلى الخطوة 6 في "إعادة وضع [محرك الأقراص الثابتة](#)".
- 4 أعد وضع [غطاء القاعدة](#).
- 5 أعد وضع [البطارية](#).

# إزالة مكبر الصوت

تحذير: قبل العمل داخل الكمبيوتر، اقرأ معلومات الأمان التي تم إرفاقها مع الكمبيوتر، واتبع الخطوات الواردة في [قبل العمل داخل الكمبيوتر](#). بعد العمل داخل الكمبيوتر، اتبع التعليمات الواردة في [بعد العمل داخل الكمبيوتر](#). للتعرف على المعلومات الإضافية الخاصة بأفضل ممارسات الأمان، راجع الصفحة الرئيسية الخاصة بالتوافق انتظهي من خلال [dell.com/regulatory\\_compliance](http://dell.com/regulatory_compliance).



## المتطلبات الأساسية

- 1 قم بإزالة البطارية.
- 2 قم بإزالة غطاء القاعدة.
- 3 اتبع الإجراءات من الخطوة 1 إلى الخطوة 3 في "إزالة محرك الأقراص الثابتة".
- 4 قم بإزالة لوحة المفاتيح.
- 5 اتبع الإجراءات الواردة في الخطوات من الأولى إلى السابعة في "إزالة مسند راحة اليد".
- 6 قم بإزالة لوحة الإدخال/الإخراج.

## الإجراء

- 1 افصل كبل مكبر الصوت من لوحة النظام.
- 2 لاحظ توجيه كبل مكبر الصوت، وقم بإزالة الكبل من أدلة التوجيه الموجودة في قاعدة الكمبيوتر.

3 ارفع مكبرات الصوت، وكذلك الكبل الخاص بها عن قاعدة الكمبيوتر.



2 مكبرات الصوت (2)

1 كبل مكبر الصوت

# إعادة وضع مكبرات الصوت

تحذير: قبل العمل داخل الكمبيوتر، اقرأ معلومات الأمان التي تم إرفاقها مع الكمبيوتر، واتبع الخطوات الواردة في [قيل العمل داخل الكمبيوتر](#). بعد العمل داخل الكمبيوتر، اتبع التعليمات الواردة في [بعد العمل داخل الكمبيوتر](#). للتعرف على المعلومات الإضافية الخاصة بأفضل ممارسات الأمان، راجع الصفحة الرئيسية الخاصة بالتوافق انتظمي من خلال [dell.com/regulatory\\_compliance](http://dell.com/regulatory_compliance).



## الإجراء

- 1 قم بحاذة مكبرات الصوت باستخدام دعائم الحاذة الموجودة على قاعدة الكمبيوتر، وتم تثبيت مكبرات الصوت في مكانها.
- 2 قم بتوجيه كل مكبر الصوت خلال أدلة التوجيه الموجودة على قاعدة الكمبيوتر.
- 3 صل كبل مكبر الصوت بلوحة النظام.

## المتطلبات التالية

- 1 أعد وضع لوحة [الإدخال/الإخراج](#).
- 2 اتبع الإجراءات الواردة في الخطوات من الثالثة إلى التاسعة في "استبدال [مسند راحة اليد](#)".
- 3 أعد وضع [لوحة المفاتيح](#).
- 4 اتبع الإجراءات من الخطوة 4 إلى الخطوة 6 في "إعادة وضع [محرك الأقراص الثابتة](#)".
- 5 أعد وضع [غطاء القاعدة](#).
- 6 أعد وضع [البطارية](#).



# إزالة لوحة النظام

تحذير: قبل العمل داخل الكمبيوتر، اقرأ معلومات الأمان التي تم إرفاقها مع الكمبيوتر، واتبع الخطوات الواردة في [قيل العمل داخل الكمبيوتر](#). بعد العمل داخل الكمبيوتر، اتبع التعليمات الواردة في [بعد العمل داخل الكمبيوتر](#). للتعرف على المعلومات الإضافية الخاصة بأفضل ممارسات الأمان، راجع الصفحة الرئيسية الخاصة بالتوافق التنظي من خلال [dell.com/regulatory\\_compliance](http://dell.com/regulatory_compliance).

**ملاحظة:** يتم تخزين رمز الخدمة الخاص بالكمبيوتر في لوحة النظام. يجب إدخال رمز الخدمة في برنامج إعداد BIOS بعد إعادة وضع لوحة النظام.

**ملاحظة:** يؤدي إعادة وضع لوحة النظام إلى إزالة أية تغييرات قمت بإجرائها على BIOS باستخدام برنامج إعداد BIOS. يجب إجراء التغييرات المطلوبة مجددًا بعد إعادة وضع لوحة النظام.

**ملاحظة:** قبل فصل الكبلات عن لوحة النظام، لاحظ موقع الموصلات بحيث يمكنك إعادة توصيلها بطريقة صحيحة بعد إعادة وضع لوحة النظام.

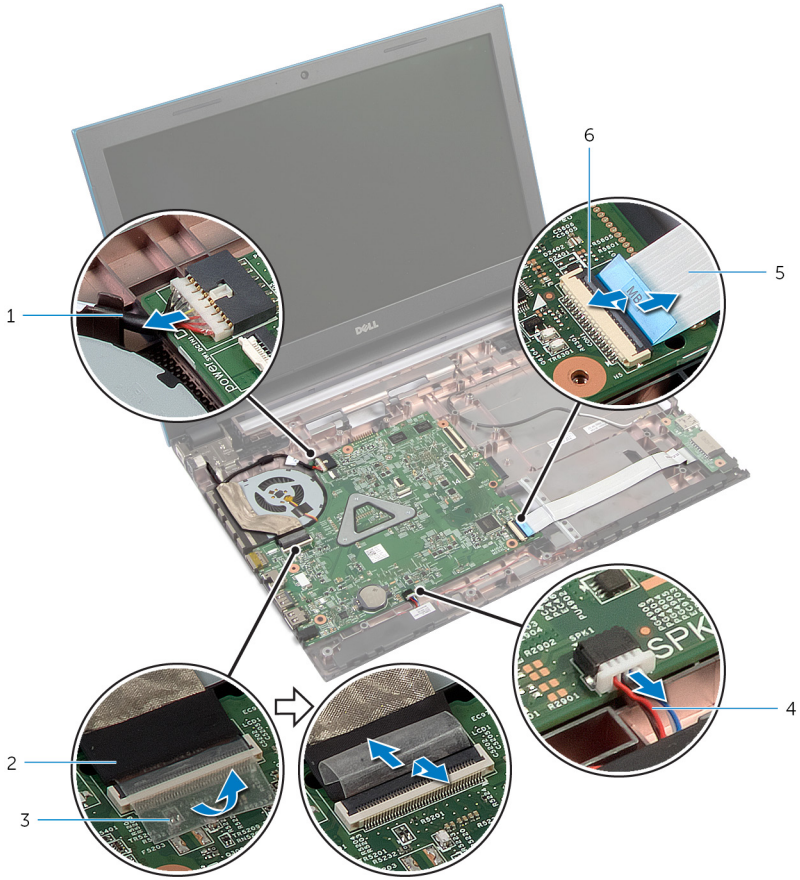
## المتطلبات الأساسية

- 1 تم إزالة البطارية.
- 2 تم إزالة غطاء القاعدة.
- 3 تم إزالة وحدة النّاقة.
- 4 اتبع الإجراءات من الخطوة 1 إلى الخطوة 3 في "إزالة محرك الأقراص الثابتة".
- 5 اتبع الإجراءات من الخطوة 1 إلى الخطوة 2 في "إزالة محرك الأقراص الضوئية".
- 6 تم إزالة الطاقة اللاسلكية.
- 7 تم إزالة لوحة المفاتيح.
- 8 اتبع الإجراءات الواردة في الخطوات من الأولى إلى السابعة في "إزالة مسند راحة اليد".
- 9 تم إزالة لوحة موصل البطارية.
- 10 تم إزالة لوحة موصل محرك الأقراص الضوئية.

## الإجراء

- 1 تم إزالة الشريط الذي يقوم بتثبيت كبل الشاشة بلوحة النظام.
- 2 ارفع مزيج الموصل وافصل كبل الشاشة وكبل لوحة الإدخال/الإخراج عن لوحة النظام.

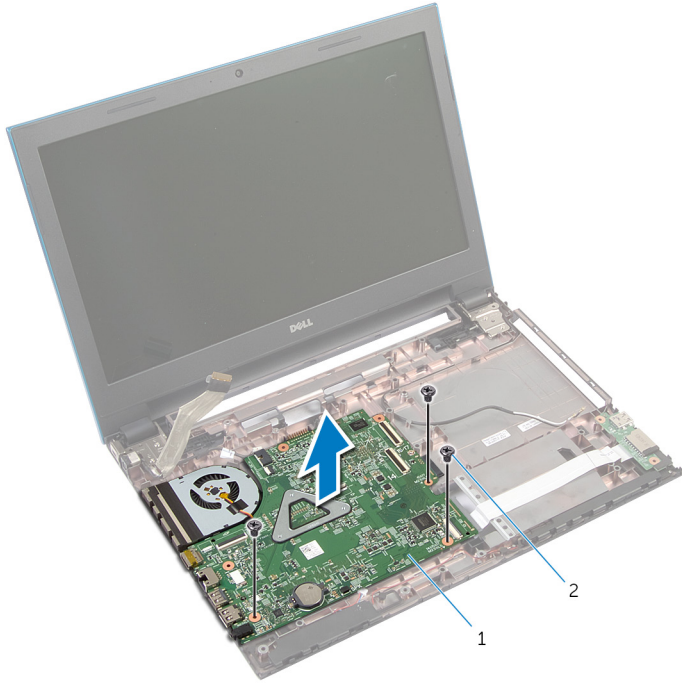
### 3 افضل كيل منفذ محايئ التيار وكيل مكبر الصوت عن لوحة النظام.



- |                |   |                          |   |
|----------------|---|--------------------------|---|
| كيل الشاشة     | 2 | كيل منفذ محايئ التيار    | 1 |
| كيل مكبر الصوت | 4 | شريط                     | 3 |
| مزلاج الموصل   | 6 | كيل لوحة الإدخال/الإخراج | 5 |

### 4 قم بفك المسامير التي تثبت لوحة النظام بقاعدة الكمبيوتر.

5 ارفع لوحة النظام خارج قاعدة الكمبيوتر.



2 المسامير (3)

1 لوحة النظام

6 اتبع الإجراءات من الخطوة 1 إلى الخطوة 4 في "إزالة المشتت الحراري".

# إعادة تركيب لوحة النظام

تحذير: قبل العمل داخل الكمبيوتر، اقرأ معلومات الأمان التي تم إرفاقها مع الكمبيوتر، واتبع الخطوات الواردة في **قبل العمل داخل الكمبيوتر**. بعد العمل داخل الكمبيوتر، اتبع التعليمات الواردة في **بعد العمل داخل الكمبيوتر**. للتعرف على المعلومات الإضافية الخاصة بأفضل ممارسات الأمان، راجع الصفحة الرئيسية الخاصة بالتوافق التنظي من خلال [dell.com/regulatory\\_compliance](https://www.dell.com/regulatory_compliance).

**ملاحظة:** يتم تخزين رمز الخدمة الخاص بالكمبيوتر في لوحة النظام. يجب إدخال رمز الخدمة في برنامج إعداد BIOS بعد إعادة وضع لوحة النظام.

**ملاحظة:** يؤدي إعادة وضع لوحة النظام إلى إزالة أية تغييرات قمت بإجرائها على BIOS باستخدام برنامج إعداد BIOS. يجب إجراء التغييرات المطلوبة مجددًا بعد إعادة وضع لوحة النظام.

## الإجراء

- 1 اتبع الإجراءات من الخطوة 1 إلى الخطوة 4 في "إعادة وضع المشتت الحراري".
  - 2 قم بمحاذاة فتحات المسامير الموجودة على لوحة النظام مع فتحات المسامير الموجودة بقاعدة الكمبيوتر.
- تنبيه:** تأكد من عدم وضع الكبلات أسفل لوحة النظام.
- 3 أعد ربط المسامير التي تثبت لوحة النظام بقاعدة الكمبيوتر.
  - 4 قم بتوصيل كبل منفذ محثي التيار وكبل مكبر الصوت بلوحة النظام.
  - 5 قم بإزاحة كبل الشاشة وكبل لوحة الإدخال/الإخراج إلى موصلات لوحة النظام، واضغط على مزلاج الموصل لتثبيت الكبلات.
  - 6 قم بلمس الشريط الذي يقوم بتثبيت كبل الشاشة بلوحة النظام.

## المتطلبات التالية

- 1 أعد وضع **لوحة موصل محرك الأقراص الضوئية**.
- 2 أعد وضع **لوحة موصل البطارية**.
- 3 اتبع الإجراءات الواردة في الخطوات من الثالثة إلى التاسعة في "استبدال مسند راحة اليد".
- 4 أعد وضع **لوحة المفاتيح**.
- 5 أعد وضع **البطاقة اللاسلكية**.
- 6 اتبع الإجراءات من الخطوة 4 إلى الخطوة 5 في "إعادة وضع محرك الأقراص الضوئية".
- 7 اتبع الإجراءات من الخطوة 4 إلى الخطوة 6 في "إعادة وضع محرك الأقراص الثابتة".
- 8 أعد وضع **وحدة (وحدات) التاكرة**.
- 9 أعد وضع **غطاء القاعدة**.
- 10 أعد وضع **البطارية**.

# إزالة مجموعة المشتت الحرارة

تحذير: قبل العمل داخل الكمبيوتر، اقرأ معلومات الأمان التي تم إرفاقها مع الكمبيوتر، واتبع الخطوات الواردة في [قيل العمل داخل الكمبيوتر](#). بعد العمل داخل الكمبيوتر، اتبع التعليمات الواردة في [بعد العمل داخل الكمبيوتر](#). للتعرف على المعلومات الإضافية الخاصة بأفضل ممارسات الأمان، راجع الصفحة الرئيسية الخاصة بالتوافق لتنظفي من خلال [dell.com/regulatory\\_compliance](https://dell.com/regulatory_compliance).

تحذير: قد يصبح المشتت الحرارة ساخناً أثناء التشغيل العادي. اترك المشتت الحرارة لوقت كافٍ لكي يبرد قبل محاولة لمسه.

تنبيه: لضمان الحد الأقصى من التبريد للمعالج، لا تلمس مناطق توصيل الحرارة في المشتت الحرارة. يمكن أن تقلل الزيوت على بشرتك من إمكانية توصيل الحرارة للشحم الحراري.

## المتطلبات الأساسية

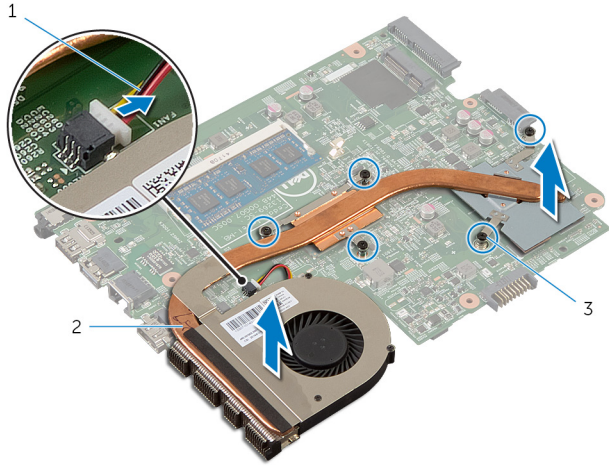
- 1 تم بإزالة البطارية.
- 2 تم بإزالة غطاء القاعدة.
- 3 اتبع الإجراءات من الخطوة 1 إلى الخطوة 3 في "إزالة محرك الأقراص الثابتة".
- 4 اتبع الإجراءات من الخطوة 1 إلى الخطوة 2 في "إزالة محرك الأقراص الضوئية".
- 5 تم بإزالة الطاقة اللاسلكية.
- 6 تم بإزالة لوحة المفاتيح.
- 7 اتبع الإجراءات الواردة في الخطوات من الأولى إلى السابعة في "إزالة مسند راحة اليد".
- 8 تم بإزالة لوحة موصل البطارية.
- 9 تم بإزالة لوحة موصل محرك الأقراص الضوئية.
- 10 اتبع الإجراءات من الخطوة 1 إلى الخطوة 5 في "إزالة لوحة النظام".

## الإجراء

**ملاحظة:** قد يبدو المشتت الحرارة مختلفًا في الكمبيوتر وذلك حسب التكوين الذي طلبته.

- 1 اقلب لوحة النظام رأسًا على عقب و قم بوضعها على سطح مستو ونظيف.
- 2 بترتيب تسلسلي، (موضح على المشتت الحراري)، قم بفك مسامير التثبيت التي تثبت مجموعة المشتت الحراري في لوحة النظام.
- 3 أفضل كبل المروحة عن لوحة النظام.

4 ارفع المشتت الحراري إلى خارج لوحة النظام.



2 مجموعة المشتت الحراري

1 كبل المروحة

3 مسامير التثبيت (5)

# إعادة وضع مجموعة المشتت الحراري

تحذير: قبل العمل داخل الكمبيوتر، اقرأ معلومات الأمان التي تم إرفاقها مع الكمبيوتر، واتبع الخطوات الواردة في [قيل العمل داخل الكمبيوتر](#). بعد العمل داخل الكمبيوتر، اتبع التعليمات الواردة في [بعد العمل داخل الكمبيوتر](#). للتعرف على المعلومات الإضافية الخاصة بأفضل ممارسات الأمان، راجع الصفحة الرئيسية الخاصة بالتوافق المتكامل من خلال [dell.com/regulatory\\_compliance](http://dell.com/regulatory_compliance).

تنبيه: قد تتسبب محاذاة المشتت الحراري بطريقة غير صحيحة في إتلاف لوحة النظام والمعالج.



## الإجراء

- 1 قم بمحاذاة فتحات المسامير الموجودة على مجموعة المشتت الحراري مع فتحات المسامير الموجودة على لوحة النظام.
- 2 بترتيب تسلسلي، (موضح على المشتت الحراري)، اربط مسامير التثبيت التي تثبت مجموعة المشتت الحراري في لوحة النظام.
- 3 قم بتوصيل كبل مروحة بلوحة النظام.
- 4 اقلب لوحة النظام.

## المتطلبات التالية

- 1 اتبع الإجراءات من الخطوة 2 إلى الخطوة 6 في "إعادة وضع لوحة النظام".
- 2 أعد وضع [لوحة موصل البطارية](#).
- 3 أعد وضع [لوحة موصل محرك الأقراص الضوئية](#).
- 4 اتبع الإجراءات الواردة في الخطوات من الثالثة إلى التاسعة في "استبدال مسند راحة اليد".
- 5 أعد وضع [لوحة المفاتيح](#).
- 6 أعد وضع [بطاقة اللاسلكية](#).
- 7 اتبع الإجراءات من الخطوة 4 إلى الخطوة 5 في "إعادة وضع محرك الأقراص الضوئية".
- 8 اتبع الإجراءات من الخطوة 4 إلى الخطوة 6 في "إعادة وضع محرك الأقراص الثابتة".
- 9 أعد وضع [غطاء القاعدة](#).
- 10 أعد وضع [البطارية](#).

## إزالة مجموعة الشاشة

تحذير: قبل العمل داخل الكمبيوتر، اقرأ معلومات الأمان التي تم إرفاقها مع الكمبيوتر، واتبع الخطوات الواردة في [قيل العمل داخل الكمبيوتر](#). بعد العمل داخل الكمبيوتر، اتبع التعليمات الواردة في [بعد العمل داخل الكمبيوتر](#). للتعرف على المعلومات الإضافية الخاصة بأفضل ممارسات الأمان، راجع الصفحة الرئيسية الخاصة بالتوافق المتكفي من خلال [dell.com/regulatory\\_compliance](http://dell.com/regulatory_compliance).



### المتطلبات الأساسية

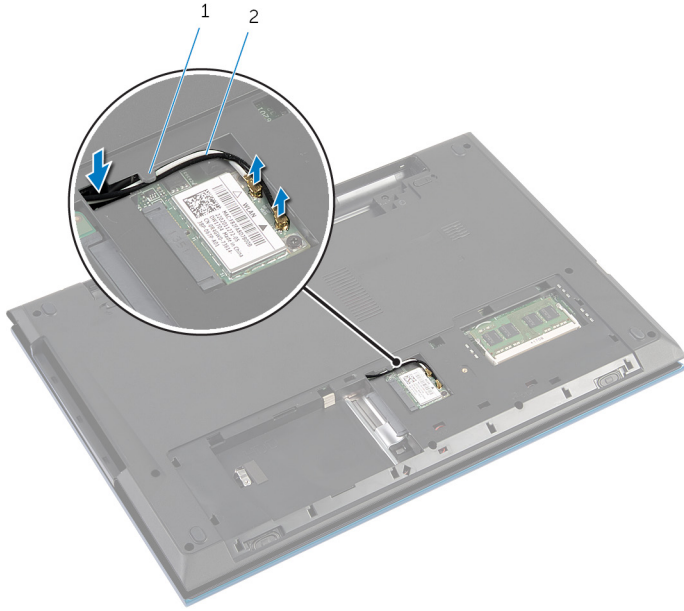
- 1 قم بإزالة [البطارية](#).
- 2 قم بإزالة [غطاء القاعدة](#).
- 3 اتبع الإجراءات من الخطوة 1 إلى الخطوة 3 في "إزالة [محرك الأقراص الثابتة](#)".
- 4 اتبع الإجراءات من الخطوة 1 إلى الخطوة 2 في "إزالة [محرك الأقراص الضوئية](#)".
- 5 قم بإزالة [لوحة المفاتيح](#).
- 6 اتبع الإجراءات الواردة في الخطوات من الأولى إلى السابعة في "إزالة [مستند راحة اليد](#)".
- 7 قم بإزالة [منفذ محلي الصل](#).

### الإجراء

- 1 أغلق الشاشة واقبب الكمبيوتر رأساً على عقب.
- 2 قم بفصل كابلات الهوائي من البطاقة اللاسلكية.



3 تم بإزالة كبلات الهوائي من أدلة التوجيه الموجودة على قاعدة الكمبيوتر.



2 كبلات الهوائي (2)

1 دليل التوجيه

- 4 اقلب الكمبيوتر رأسًا على عقب وافتح الشاشة إلى أقصى قدر ممكن.
- 5 تم بإزالة كبلات الهوائي من الفتحة الموجودة على قاعدة الكمبيوتر.
- 6 تم بإزالة الشريط الذي يقوم بتثبيت كبل الشاشة بلوحة النظام.

7 ارفع مزلاج الموصل وقم بفصل كبل الشاشة عن لوحة النظام.



2 شريط

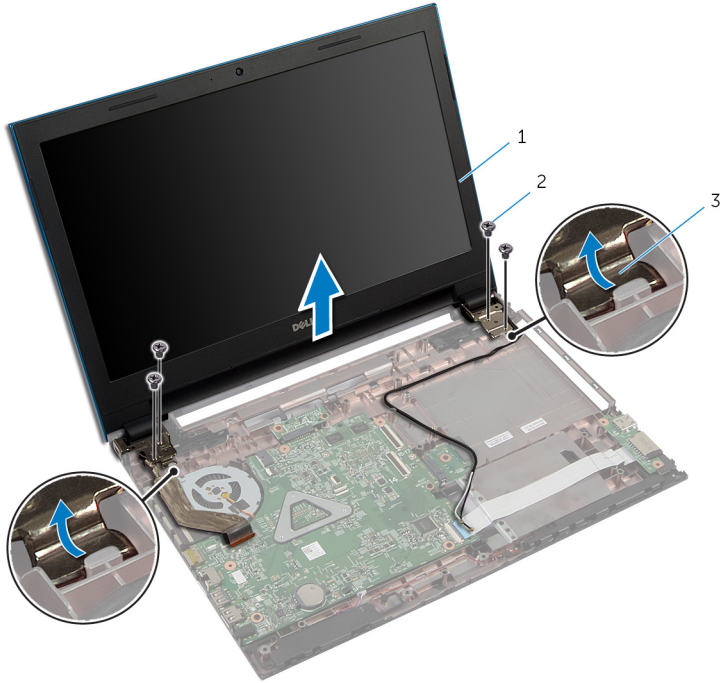
1 كبل الشاشة

3 مزلاج الموصل

8 قم بإزالة المسامير المثبتة لموصلات الشاشة في قاعدة الكمبيوتر.

9 لاحظ توجيه كبل الهوائي، وقم بإزالة الكبل من أداة التوجيه الموجودة في قاعدة الكمبيوتر.

10 حرر مفصلات الشاشة من الألسنة الموجودة على قاعدة الكمبيوتر، وأرفع مجموعة الشاشة خارج قاعدة الكمبيوتر.



2 المسامير اللولبية (4)

1 مجموعة الشاشة

3 مفصلات الشاشة (2)

## إعادة وضع مجموعة الشاشة

تحذير: قبل العمل داخل الكمبيوتر، اقرأ معلومات الأمان التي تم إرفاقها مع الكمبيوتر، واتبع الخطوات الواردة في [قيل العمل داخل الكمبيوتر](#). بعد العمل داخل الكمبيوتر، اتبع التعليمات الواردة في [بعد العمل داخل الكمبيوتر](#). للتعرف على المعلومات الإضافية الخاصة بأفضل ممارسات الأمان، راجع الصفحة الرئيسية الخاصة بالتوافق التنظهي من خلال [dell.com/regulatory\\_compliance](http://dell.com/regulatory_compliance).



### الإجراء

- 1 تم بإزاحة مفصلات الشاشة أسفل اللسان الموجود على قاعدة الكمبيوتر، ومحاذاة فتحات المسامير الموجودة على مفصلات الشاشة مع فتحات المسامير الموجودة على قاعدة الكمبيوتر.
- 2 أعد وضع المسامير المثبتة لمفصلات الشاشة في قاعدة الكمبيوتر.
- 3 تم بتوجيه كابل الهوائي خلال أداة التوجيه الموجودة على قاعدة الكمبيوتر.
- 4 صل كبل الشاشة بلوحة النظام.
- 5 تم بلمس الشريط الذي يقوم بتثبيت كبل الشاشة بلوحة النظام.
- 6 تم بإزاحة كبلات الهوائي خلال الفتحة الموجودة في قاعدة الكمبيوتر.
- 7 أغلق الشاشة واقبل الكمبيوتر رأساً على عقب.
- 8 تم بتوجيه كبلات الهوائي خلال أداة التوجيه الموجودة على قاعدة الكمبيوتر.
- 9 تم بتوصيل كبلات الهوائي بالبطاقة اللاسلكية. راجع "إعادة وضع [بطاقة اللاسلكية](#)".
- 10 اقلب الكمبيوتر رأساً على عقب وافتح الشاشة إلى أقصى قدر ممكن.

### المتطلبات التالية


- 1 أعد وضع [منفذ محمول التيار](#).
- 2 اتبع الإجراءات الواردة في الخطوات من الثالثة إلى التاسعة في "استبدال [مسند راحة اليد](#)".
- 3 أعد وضع [لوحة المفاتيح](#).
- 4 اتبع الإجراءات من الخطوة 4 إلى الخطوة 5 في "إعادة وضع [محرك الأقراص الضوئية](#)".
- 5 اتبع الإجراءات من الخطوة 4 إلى الخطوة 6 في "إعادة وضع [محرك الأقراص الثابتة](#)".
- 6 أعد وضع [غطاء القاعدة](#).
- 7 أعد وضع [البطارية](#).

## إزالة إطار الشاشة

تحذير: قبل العمل داخل الكمبيوتر، اقرأ معلومات الأمان التي تم إرفاقها مع الكمبيوتر، واتبع الخطوات الواردة في [قبل العمل داخل الكمبيوتر](#). بعد العمل داخل الكمبيوتر، اتبع التعليمات الواردة في [بعد العمل داخل الكمبيوتر](#). للتعرف على المعلومات الإضافية الخاصة بأفضل ممارسات الأمان، راجع الصفحة الرئيسية الخاصة بالتوافق التنظي من خلال [dell.com/regulatory\\_compliance](http://dell.com/regulatory_compliance).



### المتطلبات الأساسية

ملاحظة: تسري هذه التعليمات على أجهزة الكمبيوتر المحمول غير المزودة بشاشة تعمل باللمس فقط. 

- 1 قم بإزالة غطاء القاعدة.
- 2 قم بإزالة البطارية.
- 3 اتبع الإجراءات من الخطوة 1 إلى الخطوة 3 في "إزالة محرك الأقراص الثابتة".
- 4 اتبع الإجراءات من الخطوة 1 إلى الخطوة 2 في "إزالة محرك الأقراص الضوئية".
- 5 قم بإزالة لوحة المفاتيح.
- 6 اتبع الإجراءات الواردة في الخطوات من الأولى إلى السابعة في "إزالة مسند راحة اليد".
- 7 قم بإزالة منفذ محمل التيار.
- 8 قم بإزالة مجموعة الشاشة.

### الإجراء

باستخدام أطراف أصابعك، ارفع الحواف الداخلية لإطار الشاشة، ثم ارفع إطار الشاشة خارج مجموعة الشاشة.




إطار الشاشة 1

# إعادة وضع إطار الشاشة

تحذير: قبل العمل داخل الكمبيوتر، اقرأ معلومات الأمان التي تم إرفاقها مع الكمبيوتر، واتبع الخطوات الواردة في [قبل العمل داخل الكمبيوتر](#). بعد العمل داخل الكمبيوتر، اتبع التعليمات الواردة في [بعد العمل داخل الكمبيوتر](#). للتعرف على المعلومات الإضافية الخاصة بأفضل ممارسات الأمان، راجع الصفحة الرئيسية الخاصة بالتوافق انتظهي من خلال [dell.com/regulatory\\_compliance](http://dell.com/regulatory_compliance).



## الإجراء

 ملاحظة: تسري هذه التعليمات على أجهزة الكمبيوتر المحمول غير المزودة بشاشة تعمل باللمس فقط.

قم بحاذة إطار الشاشة مع الغطاء الخلفي للشاشة وأدخل إطار الشاشة في مكانه بعناية.

## المتطلبات التالية


- 1 أعد وضع [مجموعة الشاشة](#).
- 2 أعد وضع [منفذ محلي التار](#).
- 3 اتبع الإجراءات الواردة في الخطوات من الثالثة إلى التاسعة في "استبدال [مسند راحة اليد](#)".
- 4 أعد وضع [لوحة المفاتيح](#).
- 5 اتبع الإجراءات من الخطوة 4 إلى الخطوة 5 في "إعادة وضع [محرك الأقراص الضوئية](#)".
- 6 اتبع الإجراءات من الخطوة 4 إلى الخطوة 6 في "إعادة وضع [محرك الأقراص الثابتة](#)".
- 7 أعد وضع [غطاء القاعدة](#).
- 8 أعد وضع [البطارية](#).

## إزالة لوحة الشاشة

تحذير: قبل العمل داخل الكمبيوتر، اقرأ معلومات الأمان التي تم إرفاقها مع الكمبيوتر، واتبع الخطوات الواردة في [قبل العمل داخل الكمبيوتر](#). بعد العمل داخل الكمبيوتر، اتبع التعليمات الواردة في [بعد العمل داخل الكمبيوتر](#). للتعرف على المعلومات الإضافية الخاصة بأفضل ممارسات الأمان، راجع الصفحة الرئيسية الخاصة بالتوافق التنظي من خلال [dell.com/regulatory\\_compliance](http://dell.com/regulatory_compliance).



### المتطلبات الأساسية

ملاحظة: تسري هذه التعليمات على أجهزة الكمبيوتر المحمول غير المزودة بشاشة تعمل باللمس فقط. 

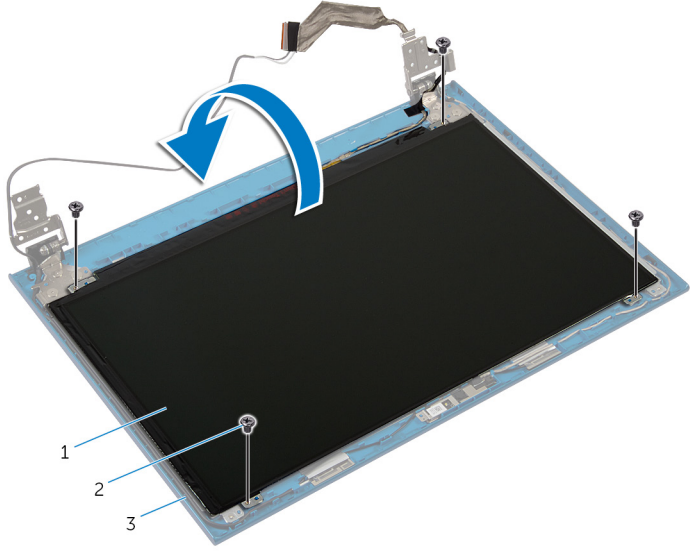
- 1 قم بإزالة البطارية.
- 2 قم بإزالة غطاء القاعدة.
- 3 اتبع الإجراءات من الخطوة 1 إلى الخطوة 3 في "إزالة محرك الأقراص الثابتة".
- 4 اتبع الإجراءات من الخطوة 1 إلى الخطوة 2 في "إزالة محرك الأقراص الضوئية".
- 5 قم بإزالة لوحة المفاتيح.
- 6 اتبع الإجراءات الواردة في الخطوات من الأولى إلى السابعة في "إزالة مسند راحة اليد".
- 7 قم بإزالة منفذ محمل التيار.
- 8 قم بإزالة مجموعة الشاشة.
- 9 قم بإزالة إطار الشاشة.

### الإجراء

- 1 قم بإزالة المسامير المثبتة للوحة الشاشة بالغطاء الخلفي للشاشة.



2 ارفع لوحة الشاشة برفق، ثم اقلبها، وضعها على سطح مستو ونظيف.



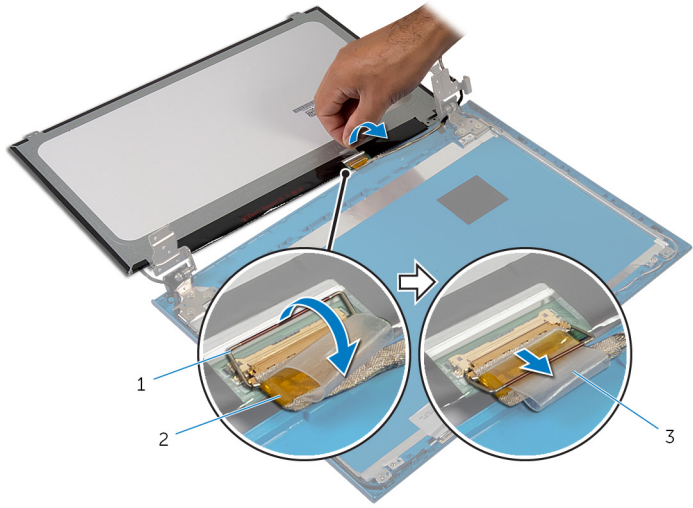
2 المسامير اللولبية (4)

1 لوحة الشاشة

3 الغطاء الخلفي للشاشة

3 قم بإزالة الشريط الذي يثبت كبل الشاشة بلوحة الشاشة.

4 ارفع مزلاج الموصل وقم بفصل كبل الشاشة عن لوحة الشاشة.



2 كبل الشاشة

1 مزلاج الموصل


3 شريط

# إعادة وضع لوحة الشاشة

تحذير: قبل العمل داخل الكمبيوتر، اقرأ معلومات الأمان التي تم إرفاقها مع الكمبيوتر، واتبع الخطوات الواردة في [قيل العمل داخل الكمبيوتر](#). بعد العمل داخل الكمبيوتر، اتبع التعليمات الواردة في [بعد العمل داخل الكمبيوتر](#). للتعرف على المعلومات الإضافية الخاصة بأفضل ممارسات الأمان، راجع الصفحة الرئيسية الخاصة بالتوافق التنظي من خلال [dell.com/regulatory\\_compliance](http://dell.com/regulatory_compliance).



## الإجراء

 ملاحظة: تسري هذه التعليمات على أجهزة الكمبيوتر المحمول غير المزودة بشاشة تعمل باللمس فقط.

- 1 تم توصيل كبل الشاشة بلوحة النظام واضغط على مزلاج الموصل لأسفل لتثبيت الكبل.
- 2 تم بلصق الشريط بكبل الشاشة.
- 3 ضع لوحة الشاشة برفق على الغطاء الخلفي للشاشة.
- 4 تم بمحاذاة فتحات المسامير الموجودة في لوحة الشاشة مع فتحات المسامير الموجودة في الغطاء الخلفي للشاشة.
- 5 أعد تركيب المسامير المثبتة للوحة الشاشة بالغطاء الخلفي للشاشة.

## المتطلبات التالية


- 1 أعد وضع [إطار الشاشة](#).
- 2 أعد وضع [مجموعة الشاشة](#).
- 3 أعد وضع [منفذ محلي النار](#).
- 4 اتبع الإجراءات الواردة في الخطوات من الثالثة إلى التاسعة في "استبدال مسند راحة اليد".
- 5 أعد وضع [لوحة المفاتيح](#).
- 6 اتبع الإجراءات من الخطوة 4 إلى الخطوة 5 في "إعادة وضع محرك الأقراص الضوئية".
- 7 اتبع الإجراءات من الخطوة 4 إلى الخطوة 6 في "إعادة وضع محرك الأقراص الثابتة".
- 8 أعد وضع [غطاء القاعدة](#).
- 9 أعد وضع [البطارية](#).

# إزالة مفصلات الشاشة

تحذير: قبل العمل داخل الكمبيوتر، اقرأ معلومات الأمان التي تم إرفاقها مع الكمبيوتر، واتبع الخطوات الواردة في [قبل العمل داخل الكمبيوتر](#). بعد العمل داخل الكمبيوتر، اتبع التعليمات الواردة في [بعد العمل داخل الكمبيوتر](#). للتعرف على المعلومات الإضافية الخاصة بأفضل ممارسات الأمان، راجع الصفحة الرئيسية الخاصة بالتوافق التنظي من خلال [dell.com/regulatory\\_compliance](http://dell.com/regulatory_compliance).



## المتطلبات الأساسية

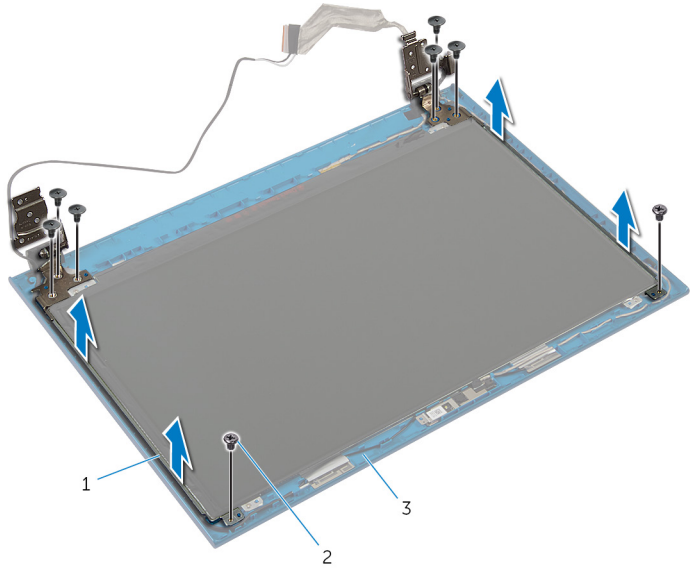
ملاحظة: تسري هذه التعليمات على أجهزة الكمبيوتر المحمول غير المزودة بشاشة تعمل باللمس فقط. 

- 1 قم بإزالة البطارية.
- 2 قم بإزالة غطاء القاعدة.
- 3 اتبع الإجراءات من الخطوة 1 إلى الخطوة 3 في "إزالة محرك الأقراص الثابتة".
- 4 اتبع الإجراءات من الخطوة 1 إلى الخطوة 2 في "إزالة محرك الأقراص الضوئية".
- 5 قم بإزالة لوحة المفاتيح.
- 6 اتبع الإجراءات الواردة في الخطوات من الأولى إلى السابعة في "إزالة مسند راحة اليد".
- 7 قم بإزالة منفذ محلي الصار.
- 8 قم بإزالة مجموعة الشاشة.
- 9 قم بإزالة إطار الشاشة.

## الإجراء

- 1 قم بإزالة المسامير المثبتة لمفصلات الشاشة بالغطاء الخلفي للشاشة.

2 ارفع مفصلات الشاشة خارج الغطاء الخلفي للشاشة.



2 المسامير اللولبية (8)

1 مفصلات الشاشة (2)


3 الغطاء الخلفي للشاشة

# إعادة وضع مفصلات الشاشة

تحذير: قبل العمل داخل الكمبيوتر، اقرأ معلومات الأمان التي تم إرفاقها مع الكمبيوتر، واتبع الخطوات الواردة في [قيل العمل داخل الكمبيوتر](#). بعد العمل داخل الكمبيوتر، اتبع التعليمات الواردة في [بعد العمل داخل الكمبيوتر](#). للتعرف على المعلومات الإضافية الخاصة بأفضل ممارسات الأمان، راجع الصفحة الرئيسية الخاصة بالتوافق انتظهي من خلال [dell.com/regulatory\\_compliance](http://dell.com/regulatory_compliance).



## الإجراء

ملاحظة: تسري هذه التعليمات على أجهزة الكمبيوتر المحمول غير المزودة بشاشة تعمل باللمس فقط. 

- 1 قم بمحاذاة فتحات المسامير اللولبية الموجودة في مفصلات الشاشة مع فتحات المسامير الموجودة في الغطاء الخلفي للشاشة.
- 2 أعد تركيب المسامير المثبتة لمفصلات الشاشة في الغطاء الخلفي للشاشة.

## المتطلبات التالية


- 1 أعد وضع [إطار الشاشة](#).
- 2 أعد وضع [مجموعة الشاشة](#).
- 3 أعد وضع [منفذ محلي التيار](#).
- 4 اتبع الإجراءات الواردة في الخطوات من الثالثة إلى التاسعة في "استبدال [مسند راحة اليد](#)".
- 5 أعد وضع [لوحة المفاتيح](#).
- 6 اتبع الإجراءات من الخطوة 4 إلى الخطوة 5 في "إعادة وضع [محرك الأقراص الضوئية](#)".
- 7 اتبع الإجراءات من الخطوة 4 إلى الخطوة 6 في "إعادة وضع [محرك الأقراص الثابتة](#)".
- 8 أعد وضع [غطاء القاعدة](#).
- 9 أعد وضع [البطارية](#).

# إزالة الكاميرا



تحذير: قبل العمل داخل الكمبيوتر، اقرأ معلومات الأمان التي تم إرفاقها مع الكمبيوتر، واتبع الخطوات الواردة في [قبل العمل داخل الكمبيوتر](#). بعد العمل داخل الكمبيوتر، اتبع التعليمات الواردة في [بعد العمل داخل الكمبيوتر](#). للتعرف على المعلومات الإضافية الخاصة بأفضل ممارسات الأمان، راجع الصفحة الرئيسية الخاصة بالتوافق التنظي من خلال [dell.com/regulatory\\_compliance](https://dell.com/regulatory_compliance).

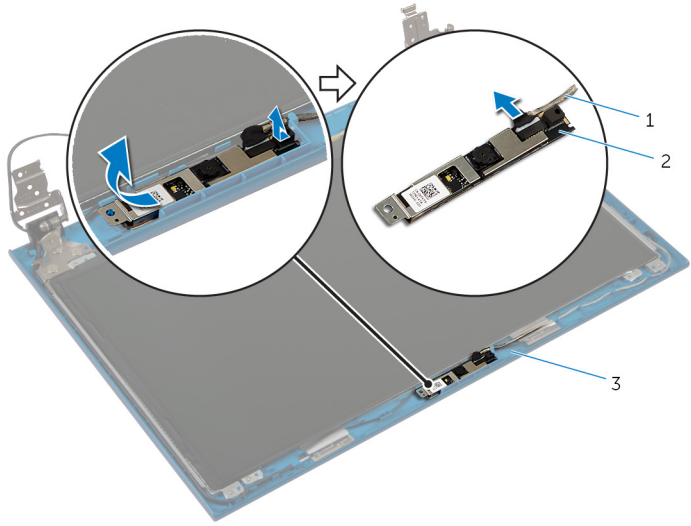
## المتطلبات الأساسية

 ملاحظة: تسري هذه التعليمات على أجهزة الكمبيوتر المحمول غير المزودة بشاشة تعمل باللمس فقط.

- 1 تم بإزالة البطارية.
- 2 تم بإزالة غطاء القاعدة.
- 3 اتبع الإجراءات من الخطوة 1 إلى الخطوة 3 في "إزالة محرك الأقراص الثابتة".
- 4 اتبع الإجراءات من الخطوة 1 إلى الخطوة 2 في "إزالة محرك الأقراص الضوئية".
- 5 تم بإزالة لوحة المفاتيح.
- 6 اتبع الإجراءات من الخطوة 1 إلى الخطوة 3 في "إزالة مسند راحة اليد".
- 7 تم بإزالة منفذ محمل التيار.
- 8 تم بإزالة مجموعة الشاشة.
- 9 تم بإزالة إطار الشاشة.

## الإجراء

- 1 ارفع وحدة الكاميرا خارج الغطاء الخلفي للشاشة بعناية.
- 2 ارفع الكاميرا بزاوية، وأخرجها من أسفل اللسان الموجود على الغطاء الخلفي للشاشة.



2 وحدة الكاميرا

1 كبل الكاميرا

3 الغطاء الخلفي للشاشة




# إعادة وضع الكاميرا

تحذير: قبل العمل داخل الكمبيوتر، اقرأ معلومات الأمان التي تم إرفاقها مع الكمبيوتر، واتبع الخطوات الواردة في [قبل العمل داخل الكمبيوتر](#). بعد العمل داخل الكمبيوتر، اتبع التعليمات الواردة في [بعد العمل داخل الكمبيوتر](#). للتعرف على المعلومات الإضافية الخاصة بأفضل ممارسات الأمان، راجع الصفحة الرئيسية الخاصة بالتوافق انتظهي من خلال [dell.com/regulatory\\_compliance](http://dell.com/regulatory_compliance).



## الإجراء

ملاحظة: تسري هذه التعليمات على أجهزة الكمبيوتر المحمول غير المزودة بشاشة تعمل باللمس فقط. 

- 1 صل كبل الكاميرا بوحدة الكاميرا.
- 2 قم بإزاحة الكاميرا أسفل اللسان الموجود على الغطاء الخلفي للشاشة، ثم قم بتثبيت وحدة الكاميرا بالغطاء الخلفي للشاشة.

## المتطلبات التالية

- 1 أعد وضع [إطار الشاشة](#).
- 2 أعد وضع [مجموعة الشاشة](#).
- 3 أعد وضع [منفذ محلي التيار](#).
- 4 اتبع الإجراءات الواردة في الخطوات من الثالثة إلى التاسعة في "استبدال [مسند راحة اليد](#)".
- 5 أعد وضع [لوحة المفاتيح](#).
- 6 اتبع الإجراءات من الخطوة 4 إلى الخطوة 5 في "إعادة وضع [محرك الأقراص الضوئية](#)".
- 7 اتبع الإجراءات من الخطوة 4 إلى الخطوة 6 في "إعادة وضع [محرك الأقراص الثابتة](#)".
- 8 أعد وضع [غطاء القاعدة](#).
- 9 أعد وضع [البطارية](#).

# (BIOS) تحديث نظام الإدخال والإخراج الأساسي

قد تحتاج إلى تحديث نظام الإدخال والإخراج الأساسي (BIOS) عندما يكون هناك تحديثًا متاحًا أو بعد إعادة تركيب لوحة النظام. لتحديث نظام الإدخال والإخراج الأساسي (BIOS):

- 1 ابدأ تشغيل الكمبيوتر.
- 2 اذهب إلى [dell.com/support](http://dell.com/support).
- 3 إذا كان لديك رمز الخدمة الخاص بالكمبيوتر، فأكتب رمز الخدمة الخاص بالكمبيوتر وانقر فوق **إرسال**.  
إذا لم يكن لديك رمز الخدمة الخاص بالكمبيوتر، فانقر فوق **اكتشاف المنتج الخاص بي** لكي تسمح بالاكشاف التلقائي لرمز الخدمة.
- 4 **ملاحظة:** في حالة عدم اكتشاف رمز الخدمة تلقائيًا، فحدد المنتج الخاص بك من ضمن فئات المنتجات.  
انقر فوق **Get Drivers and Downloads (جلب برامج التشغيل والتنزيلات)**.
- 5 انقر فوق **View All Drivers (عرض كل برامج التشغيل)**.
- 6 في القائمة المنسدلة **نظام التشغيل** حدد نظام التشغيل المثبت على الكمبيوتر لديك.
- 7 انقر فوق **BIOS (نظام الإدخال والإخراج الأساسي)**.
- 8 انقر فوق **Download File (تنزيل الملف)** لتنزيل أحدث إصدار من BIOS للكمبيوتر.
- 9 في الصفحة التالية، حدد **Single-file download (تنزيل ملف واحد)** وانقر فوق **Continue (متابعة)**.
- 10 تم حفظ الملف وبمجرد اكتمال التنزيل، انتقل إلى المجلد حيث تم حفظ ملف تحديث BIOS.
- 11 انقر تقرأ مزدوجًا فوق رمز ملف تحديث نظام BIOS واتبع الإرشادات التي تظهر على الشاشة.

# Dell الحصول على التعليمات والاتصال بشركة


## مصادر المساعدة الذاتية

يمكنك الحصول على المعلومات والتعليمات بشأن منتجات Dell وخدماتها باستخدام مصادر المساعدة الذاتية عبر الإنترنت.

معلومات المساعدة الذاتية	خيارات المساعدة الذاتية
الوصول إلى تعليمات Windows	<b>Windows 8.1</b> – افصح اختصارات البحث، أكتب <b>Help and Support</b> (التعليمات و الدعم) في مربع البحث، ثم اضغط على <b>Enter</b> . <b>Windows 7</b> – انقر فوق <b>Start (ابدأ) → Help and Support</b> (التعليمات والدعم).
معلومات حول منتجات وخدمات Dell	ارجع إلى <b>dell.com</b> .
معلومات استكشاف الأخطاء وإصلاحها، وأدلة المستخدم، وتعليمات الإعداد، ومواصفات المنتج، ومدونات التعليمات الفنية، وبرامج التشغيل، وتحديثات البرامج، وهكذا	ارجع إلى <b>dell.com/support</b> .
المعلومات حول Microsoft Windows 8.1	ارجع إلى <b>dell.com/windows8</b> .
معلومات حول Microsoft Windows 7	انقر فوق <b>Start (ابدأ) → All Programs (كل البرامج) → Dell Help Documentation (تعليمات ووثائق) → (Dell)</b> .
تعرف على نظام التشغيل لديك، وإعداد الكمبيوتر واستخدامه، والنسخ الاحتياطي للبيانات، والشخصيات، وهكذا.	ارجع إلى <b>أنا وسحاجز Dell</b> الخاص بي في <b>dell.com/support/manuals</b> .

## Dell الاتصال بشركة

للاتصال بشركة Dell، أو الدعم الفني، أو مشكلات خدمة العملاء، ارجع إلى **dell.com/contactdell**.

**ملاحظة:** وتختلف حالة التوافر وفقًا للبلد والمدينة، وقد لا تتوفر بعض الخدمات في بلدك. 

**ملاحظة:** إذا لم يكن لديك اتصال نشط بالإنترنت، فبمكك العثور على معلومات الاتصال على فاتورة الشراء الخاصة بك أو إيصال الشحن أو الفاتورة أو كتالوج منتج Dell. 